

# ETILE

ETILE

ELAM



E L A M

## Diseños de gran formato para todo tipo de proyectos

La colección de ELAM está compuesta por una gama de colores monocromáticos, cementos y mármoles en formato 260 x 120cm y con 6mm y 7mm de espesor. Los pavimentos coordinados en 120 x 120cm de 10mm de espesor complementan la colección.

Los diseños y formatos de ELAM son fáciles de adaptar en todo tipo de proyectos relacionados con la arquitectura, diseño y decoración de complejos residenciales, locales comerciales, instalaciones sanitarias, centros educativos, deportivos y culturales, aeropuertos, edificios y residencias gubernamentales, o proyectos del sector hotelero.

## Large format designs suitable for every project

ELAM collection is made up of monochromatic colours, cements and marbles in size 260 x 120cm. of 6mm. and 7mm. thickness. Coordinated floor tiles in size 120 x 120cm, 10mm. complete the portfolio.

ELAM designs and sizes are easy to adapt to every architectural project, decoration or design of residential, commercial sites, cultural, educational and health-care centres, sports facilities, airports, government buildings and residence or hospitality projects.



260 x 120 cm. / 102,3x47,2"  
Espesor / Thickness  
6 & 7 mm.

# Inspirado en la arquitectura de vanguardia



Nuestras colecciones se diseñan bajo un criterio técnico y estético que imprime al producto un alto grado de versatilidad y singularidad. Son colecciones de carácter sobrio y minimalista, en las que el formato y la sutileza de los matices de sus texturas crean piezas únicas y exclusivas.

En ETILE tenemos como misión la satisfacción de nuestros clientes. Queremos cubrir sus necesidades y apostamos fielmente por una atención personalizada, un servicio excelente, una calidad sobresaliente y un diseño óptimo.

Además utilizamos la última tecnología digital del mercado, lo que nos permite cuidar hasta el mínimo detalle y generar sorprendentes acabados, relieves, destonificados, tramas y formatos.

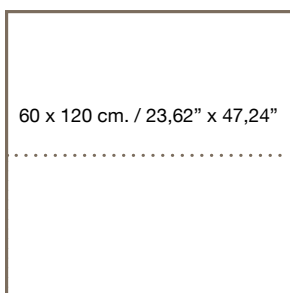
Descubre las nuevas colecciones y comprueba todas las opciones de combinabilidad que te ofrecemos.

## *Inspired by avant-guard architecture*

*Our collections, designed by under technical and aesthetic criteria, stamp to our product a high versatility and singularity. Minimalist collections of sober character in which the format and the subtlety of the nuances of their textures create unique and exclusive pieces.*

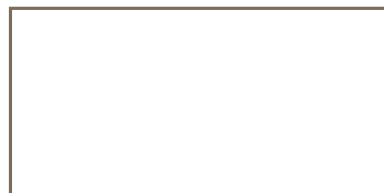
*In ETILE, we have as target, the satisfaction of our customers. We want to satisfy your needs betting faithfully for a personalized attention an excellent service, outstanding quality and optimal design.*

*We also use the latest digital technology in the market, allowing us to take care to the minimum detail, generating amazing finishes, reliefs, shades, wefts and formats.*



60 x 120 cm. / 23,62" x 47,24"

120 x 120 cm. / 47,2 x 47,2"



80 x 160 cm. / 31,50" x 63"



26 x 160 cm. / 10,24" x 63"



20 x 120 cm. / 7,87" x 47,2"



80 x 80 cm. / 31,50" x 31,50"



60 x 60 cm. / 23,62" x 23,62"



33,3 x 100 cm. / 13,11" x 39,37"  
Pasta blanca













## INDEX BY SIZE / ÍNDICE FORMATO

### PORCELAIN TILES PORCELÁNICO

#### 260 x 120 / 102,36" x 47,24"

ALWAYS <i>New</i>	14
ÁVALON	26
BLANCO	32
CARAVAGGIO	42
CORCHIA	44
ESSENTIAL	52
KONTEMPO	64
RIALTO <i>New</i>	82
TRIBECA	114
VENATO	124

#### 120 x 120 / 47,24" x 47,24"

ALWAYS <i>New</i>	14
ÁVALON	26
BLANCO	32
CARAVAGGIO	42
CORCHIA	44
ESSENTIAL	52
KONTEMPO	64
RIALTO <i>New</i>	82
TRIBECA	114
VENATO	124

#### 80 x 160 / 31,50" x 63"

ALWAYS <i>New</i>	16
ÁVALON	26
CALCITA	36
CORCHIA	46
ESSENTIAL	48
FACTORY	60
MATERIA <i>New</i>	70
STONHENGE	88
SUTILE	98
TRIBECA	110
VENATO	126

#### 26 x 160 / 10,24" x 63"

ALPES	12
AUSTRAL	24
SUPREME	96

#### 20 x 120 / 7,87" x 47,20"

AUSTRAL	24
ORIGIN <i>New</i>	74
QUEBEC <i>New</i>	78
SUPREME	96

**80 x 80 / 31,50" x 31,50"**

ALWAYS <i>New</i>	16
ÁVALON	26
CALCITA	36
CORCHIA	46
ESSENTIAL	48
FACTORY	60
MATERIA <i>New</i>	70
STONHENGE	88
SUTILE	98
TRIBECA	110
VENATO	126

**60 x 120 / 23,62" x 47,24"**

ALWAYS <i>New</i>	14
CALCITA	36
CARAVAGGIO	42
CORCHIA	44
ESSENTIAL	48
FACTORY	60
KONTEMPO	64
MARLOW	68
MATERIA <i>New</i>	70
RIALTO <i>New</i>	82

SUTILE	98
TRIBECA	110
VENATO	124

**60 x 60 / 23,62" x 23,62"**

STONHENGE	88
TRIBECA	110

**WHITE BODY TILES  
PASTA BLANCA****33,3 x 100 / 13,11" x 39,37"**

ALWAYS <i>New</i>	22
ÁVALON	30
CALCITA	40
MATERIA <i>New</i>	72
ORIGIN <i>New</i>	76
QUEBEC <i>New</i>	80
SNOW	34
STONHENGE	94
SUTILE	108
TRIBECA	122
VENATO	132

# Alpes

Porcelánico - Porcelain Tiles



Alpes Arce  
26 x 160 cm.

PR2616L



C

Alpes Roble  
26 x 160 cm.

PR2616R



C

Alpes Nogal  
26 x 160 cm.

PR2616R



Rodapié / Skirting	Size	TR	PCK
Rodapié Corte / Cut Skirting - 26 x 160	10 x 80	22	14

Ejemplos de colocación / Examples of placement



Se aconseja uso del Sistema Nivelado  
We recommend using Levelling System to lay the tiles  
Ver pág. 147 / See page 147



Wall: Tribeca Gris 80 x 160 cm. / Floor: Alpes Nogal 26 x 160 cm.





# Always

Porcelánico - Porcelain Tiles

**New collection**

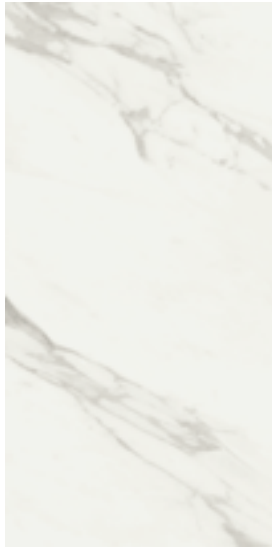


## E L A M



Always Natural  
260 x 120 cm.

EL2612L



Always Natural  
60 x 120 cm.

PR6012LB



Always Natural  
120 x 120 cm.

PR1212L

Espesor | Thickness: 6 mm.

Variación gráfica | Different patterns: 4

Rodapié / Skirting	Size	TR	PCK
Rodapié Corte / Cut Skirting - 120 x 120 R1212	10 x 60	25	15
Rodapié Corte / Cut Skirting - 60 x 120	10 x 60	20	15



Se aconseja uso del Sistema Nivelado  
We recommend using Levelling System to lay the tiles  
Ver pág. 147 / See page 147

Wall: Always Natural 260 x 120 cm. / Floor: Always Natural 120 x 120 cm.





# Always

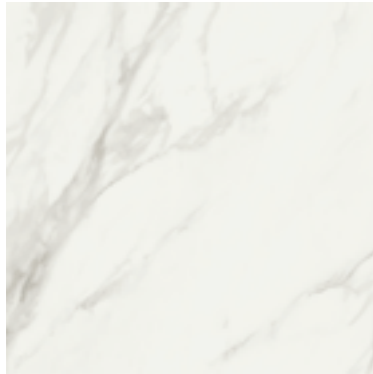
Porcelánico - Porcelain Tiles

New collection



Always Natural  
80 x 160 cm.

PR8016LB



Always Natural  
80 x 80 cm.

PR8080LB



Rodapié / Skirting	Size	TR	PCK
Rodapié Corte / Cut Skirting - 80 x 160 RC9016	10 x 80	23	14
Rodapié Corte / Cut Skirting - 80 x 80	10 x 80	22	14



Se aconseja uso del Sistema Nivelado  
We recomend using Levelling System to lay the tiles  
Ver pág. 147 / See page 147

Wall: Always Natural 80 x 160 cm. / Floor: Always Natural 80 x 80 cm.



# Always

Porcelánico - Porcelain Tiles

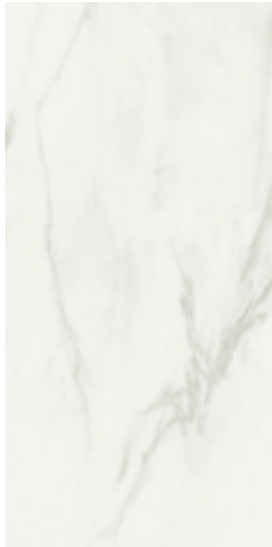


## ELAM



Always Pulido  
260 x 120 cm.

EL2612V



Always Pulido  
60 x 120 cm.

PR6012P



Always Pulido  
120 x 120 cm.

PR1212V

Rodapié / Skirting	Size	TR	PCK
Rodapié Corte / Cut Skirting - 120 x 120 RC1212	10 x 60	25	15
Rodapié Corte / Cut Skirting - 60 x 120	10 x 60	20	15



Se aconseja uso del Sistema Nivelado  
We recommend using Levelling System to lay the tiles  
Ver pág. 147 / See page 147

Wall: Always Pulido 260 x 120 cm. / Floor: Always Pulido 260 x 120 cm.



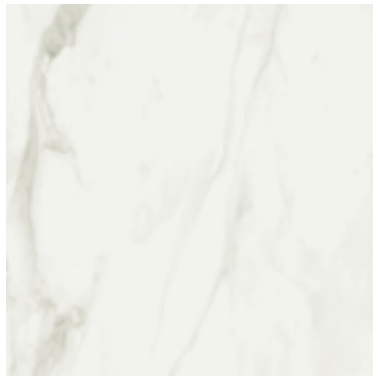
# Always

Porcelánico - Porcelain Tiles



Always Pulido  
80 x 160 cm.

PR8016P



Always Pulido  
80 x 80 cm.

PR8080P



Rodapié / Skirting	Size	TR	PCK
Rodapié Corte / Cut Skirting - 80 x 160 RC9016	10 x 80	23	14
Rodapié Corte / Cut Skirting - 80 x 80	10 x 80	22	14



Se aconseja uso del Sistema Nivelado  
We recomend using Levelling System to lay the tiles  
Ver pág. 147 / See page 147

Wall: Always Pulido 80 x 160 cm. / Floor: Always Pulido 80 x 160 cm.





# Always

Pasta blanca - White Body Tiles

New collection



Always  
33,3 x 100 cm.

WB3310LB



Ingot Always  
33,3 x 100 cm.

WB3310RB



## PAVIMENTO COORDINADO / COORDINATED FLOOR TILES

Always Natural y Pulido

80 x 160 cm. / 80 x 80 cm. / 120 x 120 cm.

Rodapié / Skirting	Size	TR	PCK
Rodapié Corte / Cut Skirting - 80 x 80 / 80 x 160 RC8016	10 x 80	22 / 23	14
Rodapié Corte / Cut Skirting - 120 x 120 R1212	10 x 60	25	15



Se aconseja uso del Sistema Nivelado  
We recomend using Levelling System to lay the tiles  
Ver pág. 147 / See page 147

Wall: Ingot Always 33,3 x 100 cm. Always 33,3 x 100 cm. / Floor: Always Pulido 120 x 120 cm.





# Austral

Porcelánico - Porcelain Tiles



Austral Beige  
26 x 160 cm.

PR2616R



Austral Beige  
20 x 120 cm.

PR2012L



Austral Blanco  
26 x 160 cm.

PR2616R



Austral Blanco  
20 x 120 cm.

PR2012L



Austral Gris  
26 x 160 cm.

PR2616R



Austral Gris  
20 x 120 cm.

PR2012L

Rodapié / Skirting	Size	TR	PCK
Rodapié Corte / Cut Skirting - 26 x 160	10 x 80	22	14
Rodapié Corte / Cut Skirting - 20 x 120	10 x 60	20	15



Se aconseja uso del Sistema Nivelado  
We recommend using Levelling System to lay the tiles  
Ver pág. 147 / See page 147

Ejemplos de colocación / Examples of placement



Wall: Tribeca Greige 80 x 160 cm. / Floor: Austral Blanco 26 x 160 cm.



# Ávalon

Porcelánico - Porcelain Tiles



E L A M



Ávalon Marfil Pulido  
260 x 120 cm.

EL2612P



Ávalon Marfil Pulido  
80 x 80 cm.

PR8080P



Ávalon Marfil Pulido  
80 x 160 cm.

PR8016P



Ávalon Marfil Pulido  
120 x 120 cm.

PR1212P

Variación gráfica | Different patterns: 3

Espesor | Thickness: 7 mm.

Rodapié / Skirting	Size	TR	PCK
Rodapié Corte / Cut Skirting - 120 x 120 RC1212	10 x 60	25	15
Rodapié Corte / Cut Skirting - 80 x 80 / 80 x 160 RC8016	10 x 80	22 / 23	14



Se aconseja uso del Sistema Nivelado  
We recommend using Levelling System to lay the tiles  
Ver pág. 147 / See page 147

Wall: Ávalon Marfil Pulido 80 x 160 cm. / Floor: Ávalon Marfil Pulido 80 x 160 cm.



# Ávalon

Porcelánico - Porcelain Tiles



E L A M



Ávalon Gris Pulido  
260 x 120 cm.

EL2612P



Ávalon Gris Pulido  
80 x 80 cm.

PR8080P



Ávalon Gris Pulido  
80 x 160 cm.

PR8016P



Ávalon Gris Pulido  
120 x 120 cm.

PR1212P

Variación gráfica | Different patterns: 3

Espesor | Thickness: 7 mm.

Rodapié / Skirting	Size	TR	PCK
Rodapié Corte / Cut Skirting - 120 x 120 RC1212	10 x 60	25	15
Rodapié Corte / Cut Skirting - 80 x 80 / 80 x 160 RC8016	10 x 80	22 / 23	14



Se aconseja uso del Sistema Nivelado  
We recommend using Levelling System to lay the tiles  
Ver pág. 147 / See page 147



Wall: Ávalon Gris Pulido 260 x 120 cm. / Floor: Ávalon Gris Pulido 120 x 120 cm.



# Ávalon

Pasta blanca - White Body Tiles



Ávalon Marfil Gloss  
33,3 x 100 cm.

WB3310LB



Rectangles Ávalon Marfil Gloss  
33,3 x 100 cm.

WB3310RB



Ávalon Gris Gloss  
33,3 x 100 cm.

WB3310LB



Rectangles Ávalon Gris Gloss  
33,3 x 100 cm.

WB3310RB

## PAVIMENTO COORDINADO / COORDINATED FLOOR TILES

Ávalon Gris/Marfil

80 x 160 cm. / 80 x 80 cm. / 120 x 120 cm.

Rodapié / Skirting	Size	TR	PCK
Rodapié Corte / Cut Skirting - 120 x 120	10 x 60	25 / 20	15
Rodapié Corte / Cut Skirting - 80 x 80 / 80 x 160 RC8016	10 x 80	22 / 23	14



Se aconseja uso del Sistema Nivelado  
We recommend using Levelling System to lay the tiles  
Ver pág. 147 / See page 147

Wall: Ávalon Marfil Gloss 33,3 x 100 cm. Rectangles Ávalon Marfil Gloss 33,3 x 100 cm. / Floor: Ávalon Marfil Pulido 80 x 160 cm.



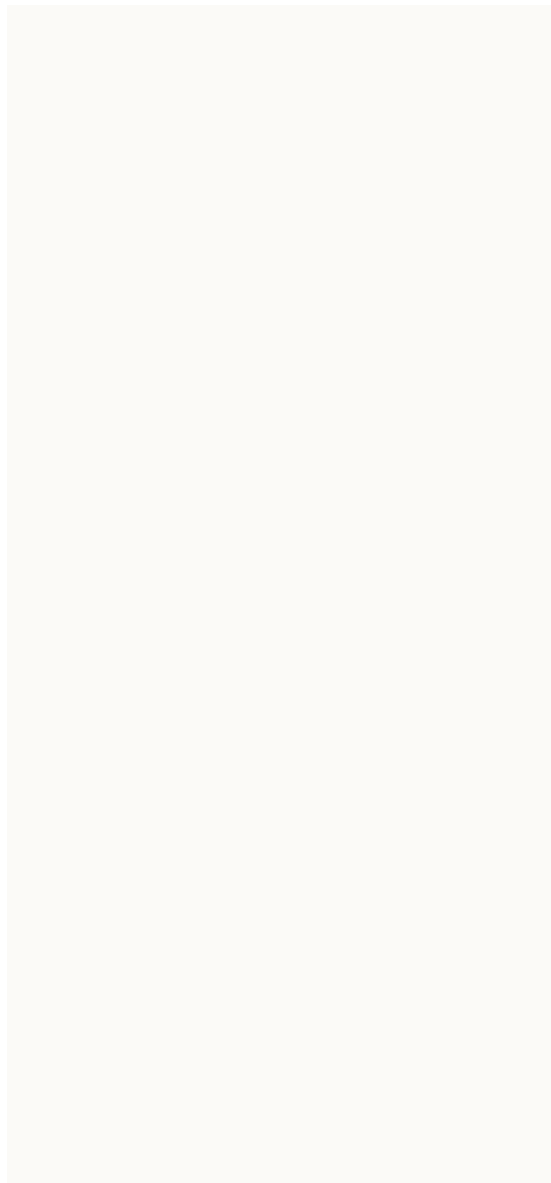


# Blanco

Porcelánico - Porcelain Tiles

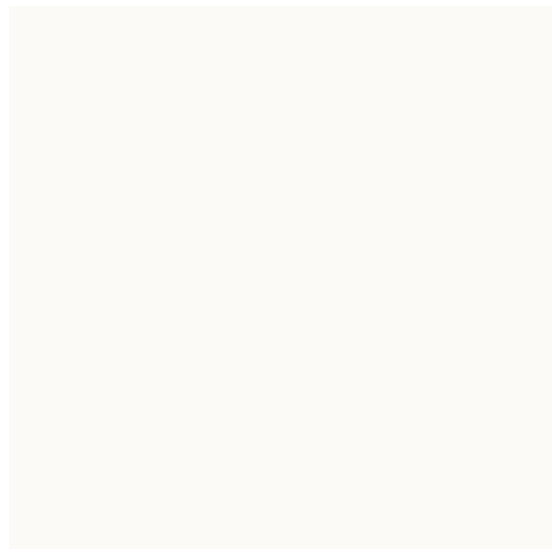


E L A M



Blanco Natural 260 x 120 cm.  
Blanco Pulido 260 x 120 cm.

EL2612L  
EL2612V



Blanco Natural 120 x 120 cm.  
Blanco Pulido 120 x 120 cm.

PR1212L  
PR1212V

Espesor | Thickness: 6 mm. Natural  
Espesor | Thickness: 7 mm. Pulido

Rodapié / Skirting	Size	TR	PCK
Rodapié Corte / Cut Skirting - 120 x 120 RC1212	120 x 120	25	15

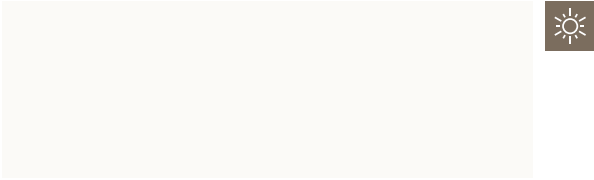
Se aconseja uso del Sistema Nivelado  
We recommend using Levelling System to lay the tiles  
Ver pág. 147 / See page 147

Wall: Blanco Pulido 260 x 120 cm. / Floor: Blanco Pulido 120 x 120 cm.

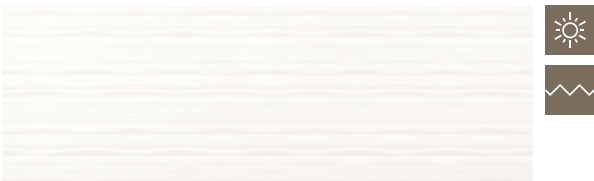


# Snow

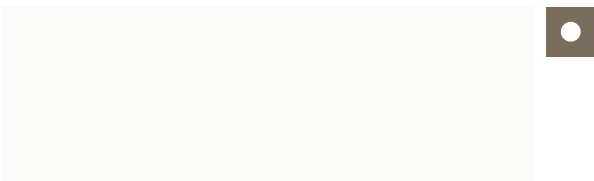
Pasta blanca - White Body Tiles



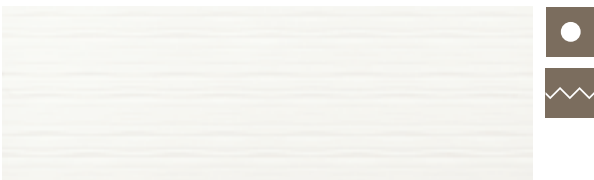
Snow White Gloss  
33,3 x 100 cm. WB3310LB



Mare Snow White Gloss  
33,3 x 100 cm. WB3310RB



Snow White Matt  
33,3 x 100 cm. WB3310L



Mare Snow White Matt  
33,3 x 100 cm. WB3310R

## PAVIMENTO COORDINADO / COORDINATED FLOOR TILES

Calcita Gris  
80 x 160 cm.

Rodapié / Skirting	Size	TR	PCK
Rodapié Corte / Cut Skirting - 80 x 160 RC8016	10 x 80	23	14



Se aconseja uso del Sistema Nivelado  
We recomend using Levelling System to lay the tiles  
Ver pág. 147 / See page 147

Wall: Snow White Matt 33,3 x 100 cm. Mare Snow White Matt 33,3 x 100 cm. Calcita Gris 33,3 x 100 cm.  
Floor: Calcita Gris 80 x 80 cm.



# Calcita

Porcelánico - Porcelain Tiles



Calcita Arena  
60 x 120 cm.

PR6012L



Calcita Arena  
80 x 160 cm.

PR8016L



Calcita Arena  
80 x 80 cm.

PR8080L



Calcita Perla  
60 x 120 cm.

PR6012L



Calcita Perla  
80 x 160 cm.

PR8016L



Calcita Perla  
80 x 80 cm.

PR8080L



Se aconseja uso del Sistema Nivelado  
We recomend using Levelling System to lay the tiles  
Ver pág. 147 / See page 147

Rodapié / Skirting

Size

TR

PCK

Rodapié Corte / Cut Skirting - 60 x 120

10 x 60

20

15

Rodapié Corte / Cut Skirting - 80 x 80 / 80 x 160 RC8016

10 x 80

22 / 23

14

Wall: Calcita Antracita 80 x 160 cm. / Floor: Calcita Perla 80 x 160 cm.





# Calcita

Porcelánico - Porcelain Tiles



Calcita Gris  
60 x 120 cm.

PR6012L



Calcita Gris  
80 x 160 cm.

PR8016L



Calcita Gris  
80 x 80 cm.

PR8080L



Calcita Antracita  
60 x 120 cm.

PR6012E



Calcita Antracita  
80 x 160 cm.

PR8016E



Calcita Antracita  
80 x 80 cm.

PR8080E



Se aconseja uso del Sistema Nivelado  
We recommend using Levelling System to lay the tiles  
Ver pág. 147 / See page 147

Rodapié / Skirting	Size	TR	PCK
Rodapié Corte / Cut Skirting - 60 x 120	10 x 60	20	15
Rodapié Corte / Cut Skirting - 80 x 80 / 80 x 160 RC8016	10 x 80	22 / 23	14

Wall: Calcita Gris 33,3 x 100 cm. / Floor: Calcita Gris 80 x 80 cm.





# Calcita

Pasta blanca - White Body Tiles



Calcita Arena  
33,3 x 100 cm. WB3310L



Section Calcita Arena  
33,3 x 100 cm. WB3310R



Contrast Calcita Arena  
33,3 x 100 cm. WB3310LB



Calcita Perla  
33,3 x 100 cm. WB3310L



Section Calcita Perla  
33,3 x 100 cm. WB3310R



Contrast Calcita Perla  
33,3 x 100 cm. WB3310LB



Calcita Gris  
33,3 x 100 cm. WB3310L



Section Calcita Gris  
33,3 x 100 cm. WB3310R



Calcita Antracita  
33,3 x 100 cm. WB3310L



Se aconseja uso del Sistema Nivelado  
We recommend using Levelling System to lay the tiles  
Ver pág. 147 / See page 147

Wall: Calcita Arena 33,3 x 100 cm. Section Calcita Arena 33,3 x 100 cm. / Floor: Calcita Arena 80 x 80 cm.

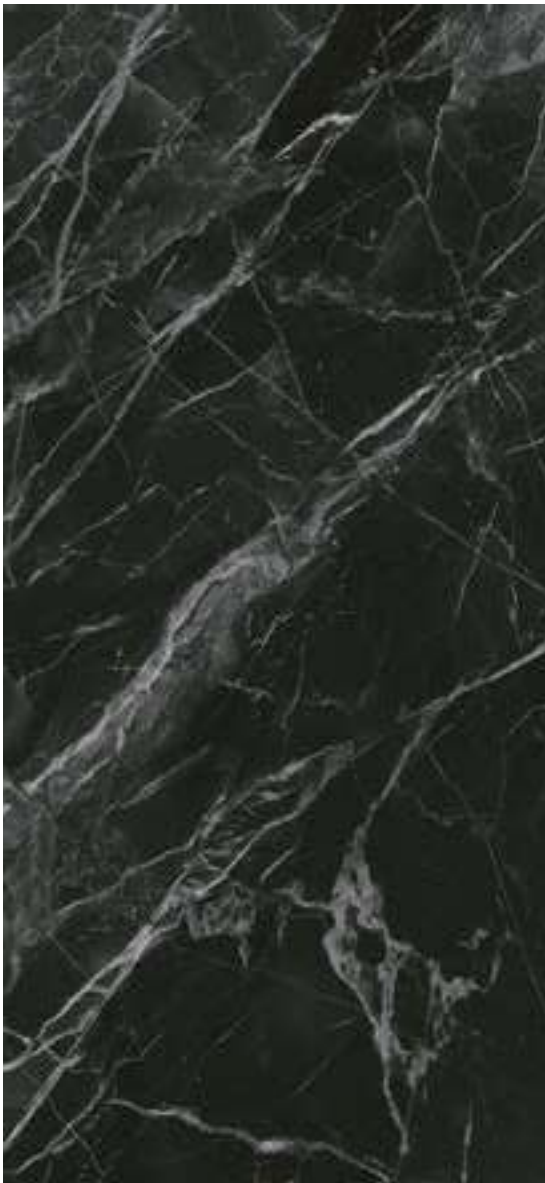


# Caravaggio

Porcelánico - Porcelain Tiles



E L A M



Caravaggio Antracita Pulido  
260 x 120 cm.

EL2612RP



Caravaggio Antracita Pulido  
60 x 120 cm. PR6012GRP



Caravaggio Antracita Pulido  
120 x 120 cm.

PR1212GRP

Espesor | Thickness: 7 mm.

Variación gráfica | Different patterns: 4

Rodapié / Skirting	Size	TR	PCK
Rodapié Corte / Cut Skirting - 120 x 120 RC1212	10 x 60	25	15
Rodapié Corte / Cut Skirting - 60 x 120	10 x 60	20	15



Se aconseja uso del Sistema Nivelado  
We recommend using Levelling System to lay the tiles  
Ver pág. 147 / See page 147

Wall: Caravaggio Antracita Pulido 260 x 120 cm. / Floor: Caravaggio Antracita Pulido 120 x 120 cm.



# Corchia

Porcelánico - Porcelain Tiles



E L A M



Corchia Pulido  
260 x 120 cm.

EL2612P



Corchia Pulido  
60 x 120 cm.

PR6012P



Corchia Pulido  
120 x 120 cm.

PR1212P

Espesor | Thickness: 7 mm.

Variación gráfica | Different patterns: 4

Rodapié / Skirting	Size	TR	PCK
Rodapié Corte / Cut Skirting - 120 x 120 RC1212	10 x 60	25	15
Rodapié Corte / Cut Skirting - 60 x 120	10 x 60	20	15



Se aconseja uso del Sistema Nivelado  
We recommend using Levelling System to lay the tiles  
Ver pág. 147 / See page 147



Wall: Corchia Pulido 260 x 120 cm. / Floor: Corchia Pulido 120 x 120 cm.





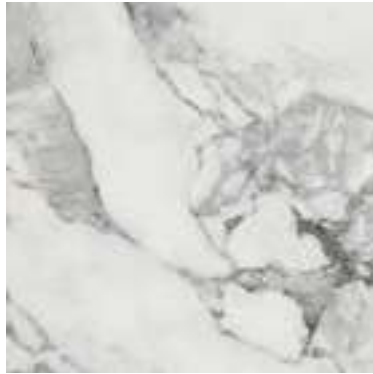
# Corchia

Porcelánico - Porcelain Tiles



Corchia Pulido  
80 x 160 cm.

PR8016P



Corchia Pulido  
80 x 80 cm.

PR8080P



Rodapié / Skirting	Size	TR	PCK
Rodapié Corte / Cut Skirting - 80 x 160 RC9016	10 x 80	23	14
Rodapié Corte / Cut Skirting - 80 x 80	10 x 80	22	14



Se aconseja uso del Sistema Nivelado  
We recomend using Levelling System to lay the tiles  
Ver pág. 147 / See page 147

Wall: Corchia Pulido 80 x160 cm. / Floor: Corchia Pulido 80 x 80 cm.



# Essential

Porcelánico - Porcelain Tiles



Essential Taupe  
80 x 80 cm. PR8080L



Essential Taupe  
60 x 120 cm. PR6012L



Essential Taupe  
80 x 160 cm. PR8016L



Rodapié / Skirting	Size	TR	PCK
Rodapié Corte / Cut Skirting - 60 x 120	10 x 60	20	15
Rodapié Corte / Cut Skirting - 80 x 80 / 80 x 160 RC8016	10 x 80	22 / 23	14



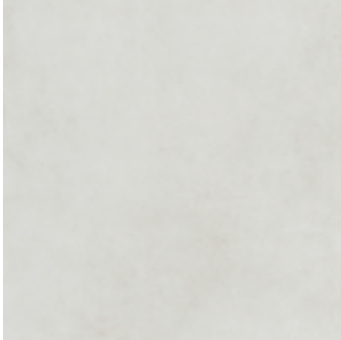
Se aconseja uso del Sistema Nivelado  
We recomend using Levelling System to lay the tiles  
Ver pág. 147 / See page 147

Wall: Essential Taupe 80 x 160 cm. / Floor: Essential Taupe 80 x 160 cm.



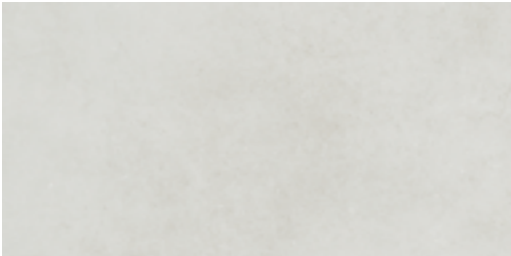
# Essential

Porcelánico - Porcelain Tiles



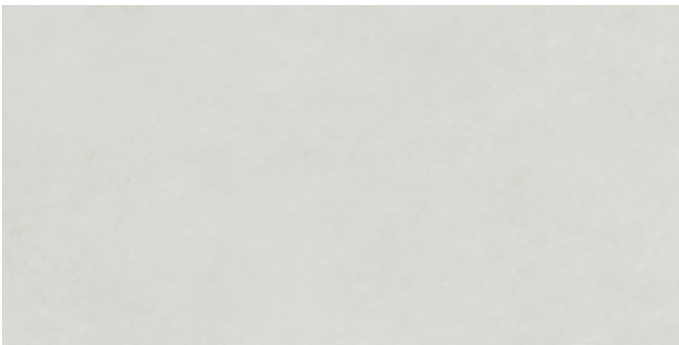
Essential Blanco  
80 x 80 cm.

PR8080L



Essential Blanco  
60 x 120 cm.

PR6012L



Essential Blanco  
80 x 160 cm.

PR8016L



Rodapié / Skirting	Size	TR	PCK
Rodapié Corte / Cut Skirting - 60 x 120	10 x 60	20	15
Rodapié Corte / Cut Skirting - 80 x 80 / 80 x 160 RC8016	10 x 80	22 / 23	14



Se aconseja uso del Sistema Nivelado  
We recommend using Levelling System to lay the tiles  
Ver pág. 147 / See page 147



Wall: Essential Blanco 80 x 160 cm. / Essential Gris 80 x 160 cm. / Floor: Essential Blanco 80 x 160 cm.





# Essential

Porcelánico - Porcelain Tiles



E L A M



Essential Perla  
260 x 120 cm.

EL2612L



Essential Perla  
60 x 120 cm.

PR6012L



Essential Perla  
120 x 120 cm.

PR1212L

Espesor | Thickness: 6 mm.

Variación gráfica | Different patterns: 4

Rodapié / Skirting	Size	TR	PCK
Rodapié Corte / Cut Skirting - 120 x 120 RC1212	10 x 60	25	15
Rodapié Corte / Cut Skirting - 60 x 120	10 x 60	20	15



Se aconseja uso del Sistema Nivelado  
We recommend using Levelling System to lay the tiles  
Ver pág. 147 / See page 147

Floor: Essential Perla 60 x 120 cm.



# Essential

Porcelánico - Porcelain Tiles



Essential Perla  
80 x 160 cm.

PR8016L



Essential Perla  
80 x 80 cm.

PR8080L



Rodapié / Skirting	Size	TR	PCK
Rodapié Corte / Cut Skirting - 80 x 160 RC8016	10 x 80	23	14
Rodapié Corte / Cut Skirting - 80 x 80	10 x 80	22	14



Se aconseja uso del Sistema Nivelado  
We recomend using Levelling System to lay the tiles  
Ver pág. 147 / See page 147

Floor: Essential Perla 80 x 160 cm.



# Essential

Porcelánico - Porcelain Tiles

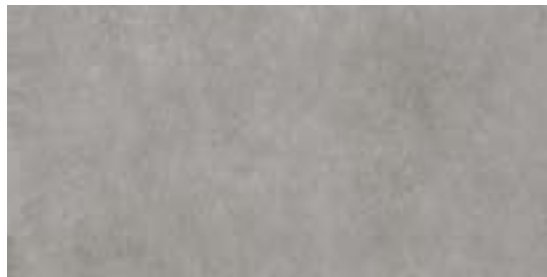


E L A M



Essential Gris  
260 x 120 cm.

EL2612L



Essential Gris  
60 x 120 cm.

PR6012L



Essential Gris  
120 x 120 cm.

PR1212L

— Espesor | Thickness: 6 mm.

— Variación gráfica | Different patterns: 4

Rodapié / Skirting	Size	TR	PCK
Rodapié Corte / Cut Skirting - 120 x 120 RC1212	10 x 60	25	15
Rodapié Corte / Cut Skirting - 60 x 120	10 x 60	20	15



Se aconseja uso del Sistema Nivelado  
We recomend using Levelling System to lay the tiles  
Ver pág. 147 / See page 147



Wall: Essential Gris 260 x 120 cm..





# Essential

Porcelánico - Porcelain Tiles



Essential Gris  
80 x 160 cm.

PR8016L



Essential Gris  
80 x 80 cm.

PR8080L



Rodapié / Skirting	Size	TR	PCK
Rodapié Corte / Cut Skirting - 80 x 160 RC9016	10 x 80	23	14
Rodapié Corte / Cut Skirting - 80 x 80	10 x 80	22	14



Se aconseja uso del Sistema Nivelado  
We recommend using Levelling System to lay the tiles  
Ver pág. 147 / See page 147

Floor: Essential Gris 80 x 160 cm.



# Factory

Porcelánico - Porcelain Tiles



Factory Marfil Lappato  
60 x 120 cm.

PR6012C



Factory Marfil Lappato  
80 x 160 cm.

PR8016C



Factory Marfil Lappato  
80 x 80 cm.

PR8080C



C

Factory Óxido Lappato  
60 x 120 cm.

PR6012RC



C

Factory Óxido Lappato  
80 x 160 cm.

PR8016RC



C

Factory Óxido Lappato  
80 x 80 cm.

PR8080RC



Se aconseja uso del Sistema Nivelado  
We recommend using Levelling System to lay the tiles  
Ver pág. 147 / See page 147

Rodapié / Skirting	Size	TR	PCK
Rodapié Corte / Cut Skirting - 60 x 120	10 x 60	20	15
Rodapié Corte / Cut Skirting - 80 x 80 / 80 x 160 RC8016	10 x 80	22 / 23	14

Wall: Factory Marfil Lappato 80 x 160 cm. / Floor: Factory Óxido Lappato 80 x 160 cm.



# Factory

Porcelánico - Porcelain Tiles



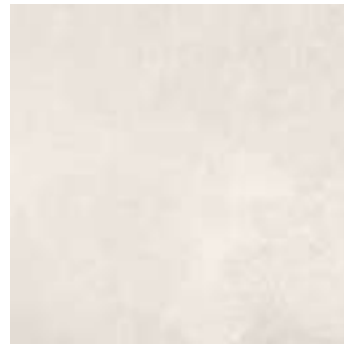
Factory Blanco Lappato  
60 x 120 cm.

PR6012C



Factory Blanco Lappato  
80 x 160 cm.

PR8016C



Factory Blanco Lappato  
80 x 80 cm.

PR8080C



C

Factory Titanio Lappato  
60 x 120 cm.

PR6012RC



C

Factory Titanio Lappato  
80 x 160 cm.

PR8016RC



C

Factory Titanio Lappato  
80 x 80 cm.

PR8080RC



Se aconseja uso del Sistema Nivelado  
We recomend using Levelling System to lay the tiles  
Ver pág. 147 / See page 147

Rodapié / Skirting	Size	TR	PCK
Rodapié Corte / Cut Skirting - 60 x 120	10 x 60	20	15
Rodapié Corte / Cut Skirting - 80 x 80 / 80 x 160 RC8016	10 x 80	22 / 23	14



Wall: Factory Blanco Lappato 80 x 160 cm. / Floor: Factory Titanio Lappato 80 x 160 cm.



# Kontempo

Porcelánico - Porcelain Tiles



E L A M



Kontempo Cream Pulido  
260 x 120 cm.

EL2612P



Kontempo Cream Pulido  
60 x 120 cm. PR6012P



Kontempo Cream Pulido  
120 x 120 cm.

PR1212P

Espesor | Thickness: 7 mm.

Variación gráfica | Different patterns: 4

Rodapié / Skirting	Size	TR	PCK
Rodapié Corte / Cut Skirting - 120 x 120 RC1212	10 x 60	25	15
Rodapié Corte / Cut Skirting - 60 x 120	10 x 60	20	15



Se aconseja uso del Sistema Nivelado  
We recommend using Levelling System to lay the tiles  
Ver pág. 147 / See page 147

Wall: Kontempo Cream Pulido 260 x 120 cm. / Floor: Kontempo Cream Pulido 120 x 120 cm..



# Kontempo

Porcelánico - Porcelain Tiles



E L A M



Kontempo Cinnamon Pulido  
260 x 120 cm.

EL2612P



Kontempo Cinnamon Pulido  
60 x 120 cm. PR6012P



Kontempo Cinnamon Pulido  
120 x 120 cm.

PR1212P

Espesor | Thickness: 7 mm.

Variación gráfica | Different patterns: 4

Rodapié / Skirting	Size	TR	PCK
Rodapié Corte / Cut Skirting - 120 x 120 RC1212	10 x 60	25	15
Rodapié Corte / Cut Skirting - 60 x 120	10 x 60	20	15



Se aconseja uso del Sistema Nivelado  
We recommend using Levelling System to lay the tiles  
Ver pág. 147 / See page 147

Wall: Kontempo Cinnamon Pulido 260 x 120 cm. / Floor: Kontempo Cinnamon Pulido 120 x 120 cm.





# Marlow

Porcelánico - Porcelain Tiles



Marlow Sabbia  
60 x 120 cm.

PR6012R



Marlow Cinza  
60 x 120 cm.

PR6012R



Rodapié / Skirting	Size	TR	PCK
Rodapié Corte / Cut Skirting - 60 x 120	10 x 60	20	15



Se aconseja uso del Sistema Nivelado  
We recomend using Levelling System to lay the tiles  
Ver pág. 147 / See page 147

Wall: Marlow Cinza 60 x 120 cm. / Floor: Marlow Cinza 60 x 120 cm.



# Materia

Porcelánico - Porcelain Tiles



Materia Mink  
60 x 120 cm.

PR6012L



Materia Mink  
80 x 160 cm.

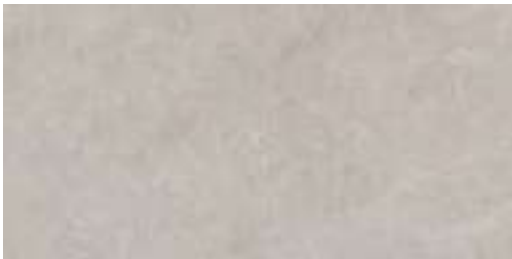
PR8016L



*New*

Materia Mink  
80 x 80 cm.

PR8080L



Materia Moon  
60 x 120 cm.

PR6012L



Materia Moon  
80 x 160 cm.

PR8016L



*New*

Materia Moon  
80 x 80 cm.

PR8080L



Se aconseja uso del Sistema Nivelado  
We recomend using Levelling System to lay the tiles  
Ver pág. 147 / See page 147

Rodapié / Skirting	Size	TR	PCK
Rodapié Corte / Cut Skirting - 60 x 120	10 x 60	20	15
Rodapié Corte / Cut Skirting - 80 x 80 / 80 x 160 RC8016	10 x 80	22 / 23	14

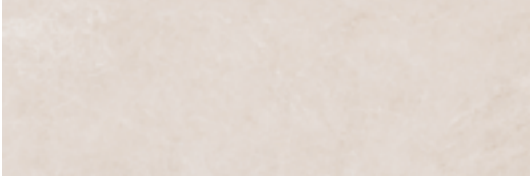
Wall: Materia Mink 80 x 160 cm. / Floor: Materia Mink 60 x 120 cm.



# Materia

Pasta blanca - White Body Tiles

New collection



Materia Sand  
33,3 x 100 cm. WB3310L



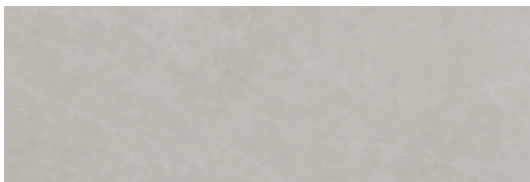
Stria Materia Sand  
33,3 x 100 cm. WB3310R



Materia Mink  
33,3 x 100 cm. WB3310L



Stria Materia Mink  
33,3 x 100 cm. WB3310R



Materia Moon  
33,3 x 100 cm. WB3310L



Stria Materia Moon  
33,3 x 100 cm. WB3310R



Se aconseja uso del Sistema Nivelado  
We recomend using Levelling System to lay the tiles  
Ver pág. 147 / See page 147



Wall: Materia Moon 33,3 x 100 cm. Stria Materia Moon 33,3 x 100 cm. / Floor: Materia Moon 80 x 160cm.



# Origin

Porcelánico - Porcelain Tiles



Origin Cedar  
20 x 120 cm.

PR2012L



Origin Olive  
20 x 120 cm.

PR2012L



Origin Dark  
20 x 120 cm.

PR2012R

C

Rodapié / Skirting	Size	TR	PCK
Rodapié Corte / Cut Skirting - 20 x 120	10 x 60	20	15



Se aconseja uso del Sistema Nivelado  
We recomend using Levelling System to lay the tiles  
Ver pág. 147 / See page 147

Ejemplos de colocación / Examples of placement



New collection



Floor: Origin Cedar 20 x 120 cm.



# Origin

Pasta blanca - White Body Tiles



Cube Origin Cedar  
33,3 x 100 cm. WB3310R



Cube Origin Olive  
33,3 x 100 cm. WB3310R

## PAVIMENTO COORDINADO / COORDINATED FLOOR TILES

Origin Cedar/ Olive  
20x120 cm.

Rodapié / Skirting	Size	TR	PCK
Rodapié Corte / Cut Skirting - 20 x 120	10 x 60	20	15



Se aconseja uso del Sistema Nivelado  
We recomend using Levelling System to lay the tiles  
Ver pág. 147 / See page 147

New collection





Wall: Cube Origin Olive 33,3 x 100 cm. Floor: Origin Olive 20 x 120 cm.





# Quebec

Porcelánico - Porcelain Tiles

New collection



Quebec Pin  
20 x 120 cm.  
20 x 120 cm. Anti-Slip

PR2012L  
PR2012R



Quebec Saule  
20 x 120 cm.  
20 x 120 cm. Anti-Slip

PR2012L  
PR2012R

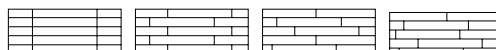


Rodapié / Skirting	Size	TR	PCK
Rodapié Corte / Cut Skirting - 20 x 120	10 x 60	20	15

Ejemplos de colocación / Examples of placement



Se aconseja uso del Sistema Nivelado  
We recomend using Levelling System to lay the tiles  
Ver pág. 147 / See page 147



Floor: Quebec Saule 20 x 120 cm.



# Quebec

Pasta blanca - White Body Tiles



Cube Quebec Pin  
33,3 x 100 cm. WB3310R



Cube Quebec Saule  
33,3 x 100 cm. WB3310R

PAVIMENTO COORDINADO / COORDINATED FLOOR TILES  
Quebec Pin/ Saule  
20x120 cm.

Rodapié / Skirting	Size	TR	PCK
Rodapié Corte / Cut Skirting - 20 x 120	10 x 60	20	15



Se aconseja uso del Sistema Nivelado  
We recommend using Levelling System to lay the tiles  
Ver pág. 147 / See page 147

New collection



Wall: Cube Quebec Pin 33,3 x 100 cm. / Floor: Quebec Pin 20 x 120 cm.



# RIALTO

Porcelánico - Porcelain Tiles

New collection



## E L A M



Rialto Avorio Pulido  
260 x 120 cm.

EL2612P



Rialto Avorio Pulido  
60 x 120 cm.

PR6012P



Rialto Avorio Pulido  
120 x 120 cm.

PR1212P

— Espesor | Thickness: 7 mm.

— Variación gráfica | Different patterns: 4

Rodapié / Skirting	Size	TR	PCK
Rodapié Corte / Cut Skirting - 120 x 120 RC1212	10 x 60	25	15
Rodapié Corte / Cut Skirting - 60 x 120	10 x 60	20	15



Se aconseja uso del Sistema Nivelado  
We recommend using Levelling System to lay the tiles  
Ver pág. 147 / See page 147



Wall: Rialto Avorio Pulido 260 x 120 cm. / Floor: Quebec Pin 20 x 120 cm.



# RIALTO

Porcelánico - Porcelain Tiles

New collection



## E L A M



Rialto Praline Pulido  
260 x 120 cm.

EL2612RP



Rialto Praline Pulido  
60 x 120 cm. PR6012GRP



Rialto Praline Pulido  
120 x 120 cm.

PR1212RP

Espesor | Thickness: 7 mm.

Variación gráfica | Different patterns: 4

Rodapié / Skirting	Size	TR	PCK
Rodapié Corte / Cut Skirting - 120 x 120 RC1212	10 x 60	25	15
Rodapié Corte / Cut Skirting - 60 x 120	10 x 60	20	15



Se aconseja uso del Sistema Nivelado  
We recommend using Levelling System to lay the tiles  
Ver pág. 147 / See page 147



Wall: Rialto Praline Pulido 260 x 120 cm. / Floor: Rialto Praline Pulido 120 x 120 cm.



# RIALTO

Porcelánico - Porcelain Tiles

New collection



## ELAM



Rialto Cenere Pulido  
260 x 120 cm.

EL2612P



Rialto Cenere Pulido  
60 x 120 cm. PR6012P



Rialto Cenere Pulido  
120 x 120 cm.

PR1212P

Espesor | Thickness: 7 mm.

Variación gráfica | Different patterns: 4

Rodapié / Skirting	Size	TR	PCK
Rodapié Corte / Cut Skirting - 120 x 120 RC1212	10 x 60	25	15
Rodapié Corte / Cut Skirting - 60 x 120	10 x 60	20	15



Se aconseja uso del Sistema Nivelado  
We recommend using Levelling System to lay the tiles  
Ver pág. 147 / See page 147



Wall: Rialto Cenere Pulido 260 x 120 cm. / Floor: Rialto Cenere Pulido 120 x 120 cm.





# Stonhenge

Porcelánico - Porcelain Tiles



Stonhenge Blanco  
60 x 60 cm. PR6060L



Stonhenge Blanco  
80 x 80 cm. Anti-slip PR8080R



Stonhenge Blanco  
80 x 160 cm. Anti-slip PR8016R



Rodapié / Skirting	Size	TR	PCK
Rodapié Corte / Cut Skirting - 60 x 60	10 x 60	20	15
Rodapié Corte / Cut Skirting - 80 x 80 / 80 x 160 RC8016	10 x 80	22 / 23	14



Se aconseja uso del Sistema Nivelado  
We recomend using Levelling System to lay the tiles  
Ver pág. 147 / See page 147

Wall: Stonhenge Blanco 60 x 120 cm./ Floor: Stonhenge Blanco Anti-Slip 80 x 160 cm.



# Stonhenge

Porcelánico - Porcelain Tiles



Stonhenge Perla  
60 x 60 cm. PR6060L



Stonhenge Perla  
80 x 80 cm. Anti-slip PR8080R



Stonhenge Perla  
80 x 160 cm. Anti-slip PR8016R



Rodapié / Skirting	Size	TR	PCK
Rodapié Corte / Cut Skirting - 60 x 60	10 x 60	20	15
Rodapié Corte / Cut Skirting - 80 x 80 / 80 x 160 RC8016	10 x 80	22 / 23	14



Se aconseja uso del Sistema Nivelado  
We recomend using Levelling System to lay the tiles  
Ver pág. 147 / See page 147

Wall: Stonhenge Perla 80 x 160 cm. / Floor: Stonhenge Perla Anti-slip 80 x 80 cm.





# Stonhenge

Porcelánico - Porcelain Tiles



Stonhenge Antracita  
60 x 60 cm. PR6060L



Stonhenge Antracita  
80 x 80 cm. Anti-slip PR8080C



Stonhenge Antracita  
80 x 160 cm. Anti-slip PR8016C



Rodapié / Skirting	Size	TR	PCK
Rodapié Corte / Cut Skirting - 60 x 60	10 x 60	20	15
Rodapié Corte / Cut Skirting - 80 x 80 / 80 x 160 RC8016	10 x 80	22 / 23	14



Se aconseja uso del Sistema Nivelado  
We recomend using Levelling System to lay the tiles  
Ver pág. 147 / See page 147

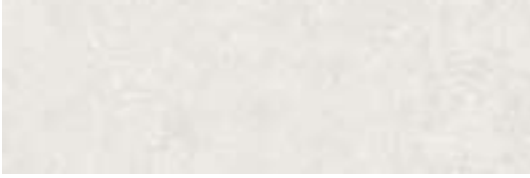


Wall: Stonhenge Antracita 80 x 160 cm. / Floor: Stonhenge Antracita 80 x 80 cm.



# Stonhenge

Pasta blanca - White Body Tiles



Stonhenge Blanco  
33,3 x 100 cm. WB3310L



Stonhenge Perla  
33,3 x 100 cm. WB3310L



Tessera Stonhenge Blanco  
33,3 x 100 cm. WB3310R



Tessera Stonhenge Perla  
33,3 x 100 cm. WB3310R



Stonhenge Antracita  
33,3 x 100 cm. WB3310L



Tessera Stonhenge Multicolor  
33,3 x 100 cm. WB3310R



Tessera Stonhenge Antracita  
33,3 x 100 cm. WB3310R



Chevron Stonhenge Multicolor  
33,3 x 100 cm. WB3310LB

## PAVIMENTO COORDINADO / COORDINATED FLOOR TILES

Stonhenge Blanco / Perla / Antracita  
60 x 60 cm.

Rodapié / Skirting	Size	TR	PCK
Rodapié Corte / Cut Skirting - 60 x 60	10 x 60	20	15



Se aconseja uso del Sistema Nivelado  
We recomend using Levelling System to lay the tiles  
Ver pág. 147 / See page 147

Wall: Stonhenge Perla 33,3 x 100 cm. Tessera Stonhenge Antracita 33,3 x 100 cm. / Floor: Stonhenge Perla 60 x 120 cm.



# Supreme

Porcelánico - Porcelain Tiles



Supreme Haya  
26 x 160 cm.

PR2616L



Supreme Haya  
20 x 120 cm.

PR2012L



Supreme Castaño  
26 x 160 cm.

PR2616L



Supreme Castaño  
20 x 120 cm.

PR2012L



Supreme Roble  
26 x 160 cm.

PR2616L



Supreme Roble  
20 x 120 cm.

PR2012L

Rodapié / Skirting	Size	TR	PCK
Rodapié Corte / Cut Skirting - 26 x 160	10 x 80	22	14
Rodapié Corte / Cut Skirting - 20 x 120	10 x 60	20	15



Ejemplos de colocación / Examples of placement



Se aconseja uso del Sistema Nivelado  
We recommend using Levelling System to lay the tiles  
Ver pág. 147 / See page 147





Floor: Supreme Roble 26 x 160 cm.





# Sutile

Porcelánico - Porcelain Tiles



Sutile Marfil Pulido  
80 x 80 cm. PR8080P



Sutile Marfil Pulido  
60 x 120 cm. PR6012P



Sutile Marfil Pulido  
80 x 160 cm. PR8016P



Rodapié / Skirting	Size	TR	PCK
Rodapié Corte / Cut Skirting - 80 x 80 / 80 x 160 RC8016	10 x 80	22 / 23	14
Rodapié Corte / Cut Skirting - 60 x 120	10 x 60	20	15



Se aconseja uso del Sistema Nivelado  
We recommend using Levelling System to lay the tiles  
Ver pág. 147 / See page 147

Wall: Sutile Marfil Pulido 80 x 160 cm. / Floor: Sutile Marfil Pulido 80 x 80 cm.



# Sutile

Porcelánico - Porcelain Tiles



Sutile Taupe Pulido  
80 x 80 cm. PR8080P



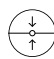
Sutile Taupe Pulido  
60 x 120 cm. PR6012P



Sutile Taupe Pulido  
80 x 160 cm. PR8016P



Rodapié / Skirting	Size	TR	PCK
Rodapié Corte / Cut Skirting - 80 x 80 / 80 x 160 RC8016	10 x 80	22 / 23	14
Rodapié Corte / Cut Skirting - 60 x 120	10 x 60	20	15


 Se aconseja uso del Sistema Nivelado  
 We recomend using Levelling System to lay the tiles  
 Ver pág. 147 / See page 147

Wall: Sutile Marfil 33,3 x 100 cm. / Floor: Sutile Taupe Pulido 80 x 80 cm.

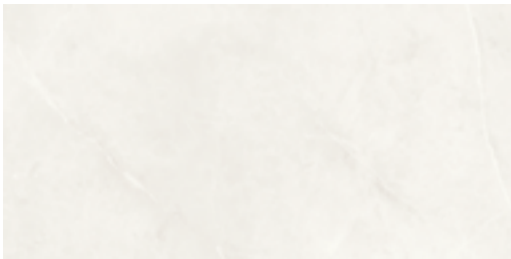


# Sutile

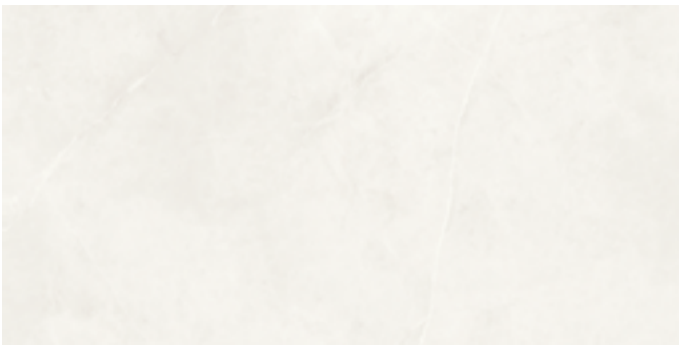
Porcelánico - Porcelain Tiles



Sutile Blanco Pulido  
80 x 80 cm. PR8080P



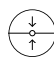
Sutile Blanco Pulido  
60 x 120 cm. PR6012P



Sutile Blanco Pulido  
80 x 160 cm. PR8016P



Rodapié / Skirting	Size	TR	PCK
Rodapié Corte / Cut Skirting - 80 x 80 / 80 x 160 RC8016	10 x 80	22 / 23	14
Rodapié Corte / Cut Skirting - 60 x 120	10 x 60	20	15


 Se aconseja uso del Sistema Nivelado  
 We recommend using Levelling System to lay the tiles  
 Ver pág. 147 / See page 147



Wall: Sutile Blanco Pulido 60 x 120 cm. / Floor: Sutile Blanco Pulido 80 x 80 cm.



# Sutile

Porcelánico - Porcelain Tiles



Sutile Perla Pulido  
80 x 80 cm. PR8080P



Sutile Perla Pulido  
60 x 120 cm. PR6012P



Sutile Perla Pulido  
80 x 160 cm. PR8016P



Rodapié / Skirting	Size	TR	PCK
Rodapié Corte / Cut Skirting - 80 x 80 / 80 x 160 RC8016	10 x 80	22 / 23	14
Rodapié Corte / Cut Skirting - 60 x 120	10 x 60	20	15



Se aconseja uso del Sistema Nivelado  
We recommend using Levelling System to lay the tiles  
Ver pág. 147 / See page 147

Wall: Sutile Gris 33,3 x 100 cm. / Floor: Sutile Perla Pulido 80 x 80 cm.



# Sutile

Porcelánico - Porcelain Tiles



Sutile Gris Pulido  
80 x 80 cm. PR8080P



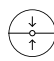
Sutile Gris Pulido  
60 x 120 cm. PR6012P



Sutile Gris Pulido  
80 x 160 cm. PR8016P



Rodapié / Skirting	Size	TR	PCK
Rodapié Corte / Cut Skirting - 80 x 80 / 80 x 160 RC8016	10 x 80	22 / 23	14
Rodapié Corte / Cut Skirting - 60 x 120	10 x 60	20	15


 Se aconseja uso del Sistema Nivelado  
 We recommend using Levelling System to lay the tiles  
 Ver pág. 147 / See page 147

Wall: Sutile Gris Pulido 80 x 160 cm. / Floor: Sutile Gris Pulido 80 x 160 cm.



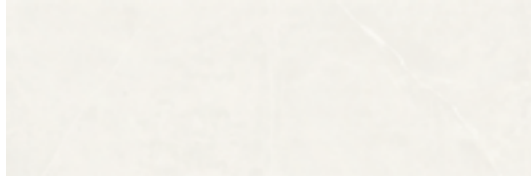


# Sutile

Pasta blanca - White Body Tiles



Sutile Marfil  
33,3 x 100 cm. WB3310LB



Sutile Blanco  
33,3 x 100 cm. WB3310LB



Mare Sutile Marfil  
33,3 x 100 cm. WB3310RB



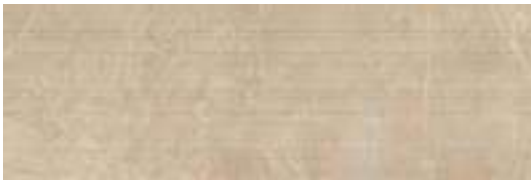
Mare Sutile Blanco  
33,3 x 100 cm. WB3310RB



Sutile Taupe  
33,3 x 100 cm. WB3310LB



Sutile Perla  
33,3 x 100 cm. WB3310LB



Mare Sutile Taupe  
33,3 x 100 cm. WB3310RB



Mare Sutile Perla  
33,3 x 100 cm. WB3310RB



Sutile Gris  
33,3 x 100 cm. WB3310LB



Mare Sutile Gris  
33,3 x 100 cm. WB3310RB

PAV. COORDINADO / COORDINATED FLOOR TILES  
Sutile Blanco / Perla / Taupe / Gris  
Marfil Pulid 80 x 160 cm. / 80 x 80 cm. / 60 x 120 cm.

Rodapié / Skirting	Size	TR	PCK
Rodapié Corte / Cut Skirting - 80 x 80 / 80 x 160 RC8016	10 x 80	22 / 23	14
Rodapié Corte / Cut Skirting - 60 x 120	10 x 60	20	15



Se aconseja uso del Sistema Nivelado  
We recommend using Levelling System to lay the tiles  
Ver pág. 147 / See page 147

Wall: Sutile Blanco 33,3 x 100, Sutile Gris 33,3 x 100 cm. / Floor: Austral Gris 26 x 160 cm.



# Tribeca

Porcelánico - Porcelain Tiles



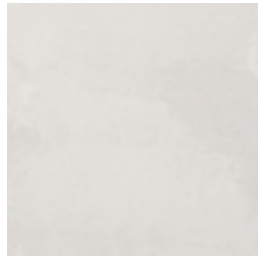
Tribeca Blanco  
60 x 120 cm.

PR6012L



Tribeca Blanco  
80 x 80 cm.  
80 x 80 cm. Anti-Slip

PR8080L  
PR8080R



Tribeca Blanco  
60 x 60 cm.

PR6060L



Tribeca Blanco  
80 x 160 cm.

PR8016L



Rodapié / Skirting	Size	TR	PCK
Rodapié Corte / Cut Skirting - 80 x 80 / 80 x 160 RC8016	10 x 80	22 / 23	14
Rodapié Corte / Cut Skirting - 60 x 60 / 60 x 120	10 x 60	20	15



Se aconseja uso del Sistema Nivelado  
We recommend using Levelling System to lay the tiles  
Ver pág. 147 / See page 147

Wall: Tribeca Blanco 60 x 120 cm. / Floor: Tribeca Blanco 60 x 60 cm.



# Tribeca

Porcelánico - Porcelain Tiles



Tribeca Gris 60 x 120 cm.

PR6012L



Tribeca Gris  
80 x 80 cm.  
80 x 80 cm. Anti-Slip

PR8080L  
PR8080R



Tribeca Gris  
60 x 60 cm.

PR6060L



Tribeca Gris  
80 x 160 cm.

PR8016L



Rodapié / Skirting	Size	TR	PCK
Rodapié Corte / Cut Skirting - 80 x 80 / 80 x 160 RC8016	10 x 80	22 / 23	14
Rodapié Corte / Cut Skirting - 60 x 60 / 60 x 120	10 x 60	20	15



Se aconseja uso del Sistema Nivelado  
We recommend using Levelling System to lay the tiles  
Ver pág. 147 / See page 147



Floor: Tribeca Gris 80 x 80 cm. Tribeca Gris Anti-slip 80 x 80 cm.



# Tribeca

Porcelánico - Porcelain Tiles



## ELAM



Tribeca Greige  
260 x 120 cm.

EL2612L



Tribeca Greige  
60 x 60 cm.

PR6060L



Tribeca Greige  
60 x 120 cm.

PR6012L



Tribeca Greige  
120 x 120 cm.

PR1212L

Espesor | Thickness: 6 mm.

Variación gráfica | Different patterns: 4

Rodapié / Skirting	Size	TR	PCK
Rodapié Corte / Cut Skirting - 120 x 120 RC1212	10 x 60	25	15
Rodapié Corte / Cut Skirting - 60 x 60 / 60 x 120	10 x 60	20	15



Se aconseja uso del Sistema Nivelado  
We recomend using Levelling System to lay the tiles  
Ver pág. 147 / See page 147

Wall: Tribeca Perla, Tribeca Greige 260 x 120 cm. / Floor: Tribeca Perla 120 x 120 cm.



# Tribeca

Porcelánico - Porcelain Tiles



Tribeca Greige  
80 x 160 cm.

PR8016L



Tribeca Greige  
80 x 80 cm.  
80 x 80 cm. Anti-Slip

PR8080L  
PR8080R



Rodapié / Skirting	Size	TR	PCK
Rodapié Corte / Cut Skirting - 80 x 160 RC8016	10 x 80	23	14
Rodapié Corte / Cut Skirting - 80 x 80	10 x 80	22	14



Se aconseja uso del Sistema Nivelado  
We recomend using Levelling System to lay the tiles  
Ver pág. 147 / See page 147



Wall: Tribeca Greige 80 x 160 cm. / Floor: Tribeca Greige 80 x 80 cm.





# Tribeca

Porcelánico - Porcelain Tiles



## ELAM



Tribeca Perla  
260 x 120 cm.

EL2612L



Tribeca Perla  
60 x 60 cm.

PR6060L



Tribeca Perla 60 x 120 cm.

PR6012L



Tribeca Perla  
120 x 120 cm.

PR1212L

— Espesor | Thickness: 6 mm.

— Variación gráfica | Different patterns: 4

Rodapié / Skirting	Size	TR	PCK
Rodapié Corte / Cut Skirting - 120 x 120 RC1212	10 x 60	25	15
Rodapié Corte / Cut Skirting - 60 x 60 / 60 x 120	10 x 60	20	15



Se aconseja uso del Sistema Nivelado  
We recommend using Levelling System to lay the tiles  
Ver pág. 147 / See page 147

Wall: Tribeca Perla 60 x 60 cm. / Floor: Tribeca Perla 60 x 120 cm.



# Tribeca

Porcelánico - Porcelain Tiles



Tribeca Perla  
80 x 160 cm.

PR8016L



Tribeca Perla  
80 x 80 cm.  
80 x 80 cm. Anti-Slip

PR8080L  
PR8080R



Rodapié / Skirting	Size	TR	PCK
Rodapié Corte / Cut Skirting - 80 x 160 RC9016	10 x 80	23	14
Rodapié Corte / Cut Skirting - 80 x 80	10 x 80	22	14



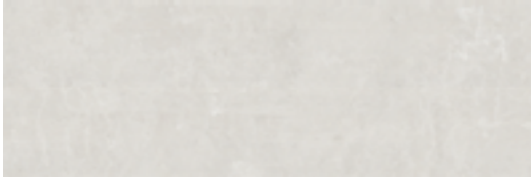
Se aconseja uso del Sistema Nivelado  
We recomend using Levelling System to lay the tiles  
Ver pág. 147 / See page 147

Wall: Tribeca Perla 80 x 160 cm. / Floor: Tribeca Perla 80 x 80 cm.



# Tribeca

Pasta blanca - White Body Tiles



Tribeca Perla  
33,3 x 100 cm.

WB3310L



Tribeca Blanco  
33,3 x 100 cm.

WB3310L



Rectangles Tribeca Perla  
33,3 x 100 cm.

WB3310R



Rectangles Tribeca Blanco  
33,3 x 100 cm.

WB3310R



Tribeca Greige  
33,3 x 100 cm.

WB3310L



Tribeca Gris  
33,3 x 100 cm.

WB3310L



Rectangles Tribeca Greige  
33,3 x 100 cm.

WB3310R



Rectangles Tribeca Gris  
33,3 x 100 cm.

WB3310R



Hexagon Tribeca Multicolor  
33,3 x 100 cm.

WB3310LB

## PAVIMENTO COORDINADO / COORDINATED FLOOR TILES

Tribeca Blanco / Greige / Perla / Gris

80 x 160 cm. / 30x60 cm. / 60 x 60 cm. / 80 x 80 cm. / 60x120 cm.

Rodapié / Skirting	Size	TR	PCK
Rodapié Corte / Cut Skirting - 80 x 80 / 80 x 160 RC8016	10 x 80	22 / 23	14
Rodapié Corte / Cut Skirting - 60 x 60 / 60 x 120	10 x 60	20	15



Se aconseja uso del Sistema Nivelado  
We recommend using Levelling System to lay the tiles  
Ver pág. 147 / See page 147



Wall: Tribeca Gris 80 x 80 cm. Rectangles Tribeca Gris 33,3 x 100 cm. / Floor: Tribeca Gris 80 x 80 cm.



# Venato

Porcelánico - Porcelain Tiles



E L A M



Venato White Pulido  
260 x 120 cm.

EL2612V



Venato White Pulido  
60 x 120 cm. PR6012P



Venato White Pulido  
120 x 120 cm.

PR1212V

Espesor | Thickness: 7 mm.

Variación gráfica | Different patterns: 6

Rodapié / Skirting	Size	TR	PCK
Rodapié Corte / Cut Skirting - 120 x 120 RC1212	10 x 60	25	15
Rodapié Corte / Cut Skirting - 60 x 120	10 x 60	20	15



Se aconseja uso del Sistema Nivelado  
We recommend using Levelling System to lay the tiles  
Ver pág. 147 / See page 147

Wall: Venato White Pulido 260 x 120 cm. / Floor: Venato White Pulido 260 x 120 cm.



# Venato

Porcelánico - Porcelain Tiles



Venato White Pulido  
80 x 160 cm.

PR8016P



Venato White Pulido  
80 x 80 cm.

PR8080P



Rodapié / Skirting	Size	TR	PCK
Rodapié Corte / Cut Skirting - 80 x 160 RC9016	10 x 80	23	14
Rodapié Corte / Cut Skirting - 80 x 80	10 x 80	22	14



Se aconseja uso del Sistema Nivelado  
We recomend using Levelling System to lay the tiles  
Ver pág. 147 / See page 147

Wall: Venato White Pulido 80 x 160 cm. / Floor: Venato White Pulido 80 x 80 cm.





# Venato

Porcelánico - Porcelain Tiles



E L A M



Venato Gold Pulido  
260 x 120 cm.

EL2612V



Venato Gold Pulido  
60 x 120 cm. PR6012P



Venato Gold Pulido  
120 x 120 cm.

PR1212V

— Espesor | Thickness: 7 mm.

— Variación gráfica | Different patterns: 6

Rodapié / Skirting	Size	TR	PCK
Rodapié Corte / Cut Skirting - 120 x 120 RC1212	10 x 60	25	15
Rodapié Corte / Cut Skirting - 60 x 120	10 x 60	20	15



Se aconseja uso del Sistema Nivelado  
We recommend using Levelling System to lay the tiles  
Ver pág. 147 / See page 147

Wall: Venato Gold Pulido 260 x 120 cm. / Floor: Venato Gold Pulido 120 x 120 cm.



# Venato

Porcelánico - Porcelain Tiles



Venato Gold Pulido  
80 x 160 cm.

PR8016P



Venato Gold Pulido  
80 x 80 cm.

PR8080P



Rodapié / Skirting	Size	TR	PCK
Rodapié Corte / Cut Skirting - 80 x 160 RC9016	10 x 80	23	14
Rodapié Corte / Cut Skirting - 80 x 80	10 x 80	22	14



Se aconseja uso del Sistema Nivelado  
We recomend using Levelling System to lay the tiles  
Ver pág. 147 / See page 147

Wall: Venato Gold Pulido 80 x 160 cm. / Floor: Venato Gold Pulido 80 x 80 cm.



# Venato

Pasta blanca - White Body Tiles



Venato White Gloss  
33,3 x 100 cm.

WB3310LB



Strada Venato White Gloss  
33,3 x 100 cm.

WB3310RB



Venato Gold Gloss  
33,3 x 100 cm.

WB3310LB



Strada Venato Gold Gloss  
33,3 x 100 cm.

WB3310RB

## PAVIMENTO COORDINADO / COORDINATED FLOOR TILES

Venato White / Gold / Pulido

80 x 160 cm. / 80 x 80 cm. / 120 x 120 cm.

Rodapié / Skirting	Size	TR	PCK
Rodapié Corte / Cut Skirting - 80 x 80 / 80 x 160 RC8016	10 x 80	22 / 23	14
Rodapié Corte / Cut Skirting - 120 x 120	10 x 60	20	15



Se aconseja uso del Sistema Nivelado  
We recommend using Levelling System to lay the tiles  
Ver pág. 147 / See page 147



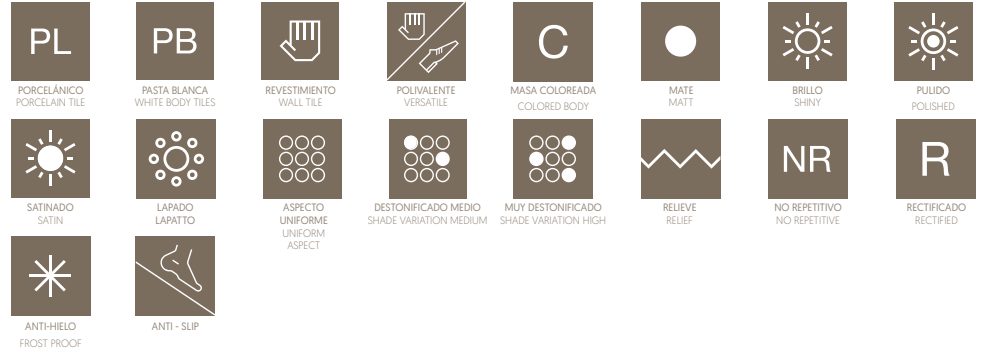
Wall: Venato Gold Gloss 33,3 x 100 cm. / Floor: Venato Gold Pulido 120 x 120 cm.



## Iconos y formatos

Icons and sizes

Formato Cm.	Size Inches
Porcelánico / Porcelain Tile	
260 X 120	102,36" X 47,24"
120 X 120	47,24" X 47,24"
60 X 120	23,62" X 47,24"
80 X 160	31,50" X 63"
26 X 160	10,24" X 63"
20 X 120	7,87" X 44,88"
80 X 80	31,50" X 31,50"
60 X 60	23,62" X 23,62"
Pasta Blanca / White Body Tile	
33,3 X 100	13,11" X 39,437"



### SHADE VARIATION PROGRAM SCALE

#### DESTONIFIED LIGHT

Clearly distinguishable differences in texture and/or pattern with similar colors.

#### DESTONIFIED MEDIUM

While the colors present on a single piece of tile will be indicative of the colors to be expected on other tiles, the amount of color on each piece will vary significantly.

#### DESTONIFIED INTENSE

Random color differences from tile to tile, so that one tile may have totally different colors from on other tiles. Thus, the final installation will be unique.

### ESCALA DE DESTONIFICACIÓN DEL COLOR

#### DESTONIFICADO BAJO

Diferencias claramente perceptibles en textura y/o diseño pero con colores similares.

#### DESTONIFICADO MEDIO

La intensidad del color de cada pieza puede variar significativamente, aunque los colores presentes en una baldosa serán representativos de los colores que cabe esperar en el resto de baldosas.

#### DESTONIFICADO ALTO

Diferencias de color aleatorias entre unas baldosas y otras, de manera que cada una de ellas puede tener colores completamente distintos de las demás. De este modo, la colocación final será única.

## Aplicaciones

Applications

REFURBISHING OR REMODELLING INTERIORS such as commercial sites, residential or cultural spaces, health care centres, sport facilities or hotels among others. The slim material can be easily installed over existing materials. Therefore projects can be done in clean, quick and efficient way.

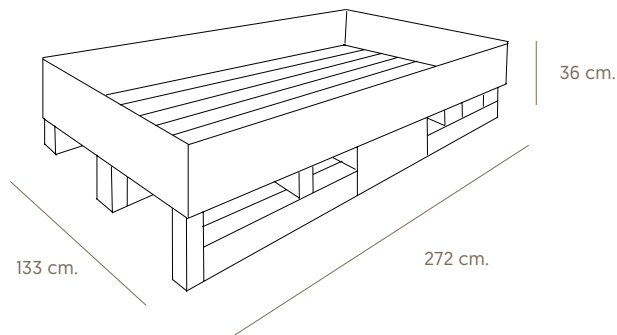
REFORMAS O RENOVACION INTERIOR DE ESPACIOS comerciales, residenciales, sanitarios, culturales, instalaciones deportivas u hoteles entre otros. El fino espesor del material permite la colocación sobre materiales ya existentes permitiendo realizar los proyectos de forma limpia, rápida y eficaz.

Lista de embalaje  
Packing list

Formato Size	Pzas/Caja Pcs/Box	m <sup>2</sup> /Caja Sqm/Box	Kg/Caja Kg/Box	Cajas/Pallet Boxes/Pallet	Sqm/Pallet m <sup>2</sup> /Pallet	Kg/Pallet Kg/Pallet
120 x 120 cm.	1	1,44	32,5	40	57,6	1.360
60 x 120 cm.	2	1,44	32,5	32	46,08	1.072
60 x 60 cm.	3	1,08	23	48	51,84	1.104
20 x 120 cm.	4	0,96	22,5	48	46,08	1.080
26 x 160	3	1,25	29	40	49,92	1.160
80 x 160 cm.	1	1,28	29	40	51,20	1.160
80 x 80 cm.	2	1,28	27	40	51,20	1.080
33,3 x 100 cm.	4	1,33	26	48	63,84	1.248

Size Formato	Piece Pieza		Crate Content Contenido del cajón			Crate Cajón	Total Weight Peso Total	Container/Pallet	Container m <sup>2</sup> /Sqm
	Sqm/Pcs m <sup>2</sup> /Pieza	Kg/Piece Kg/Pieza	Pcs/Crate Pzas/Cajón	Sqm/Crate m <sup>2</sup> /Crate	Kg/Crate Kg/Cajón				
260 x 120 cm. mate/matt 6mm.	3,12	45,5	21	65,52	956	100	1.056	12	786,24
260 x 120 cm. polished/pulido 7mm.	3,12	52	18	56,16	936	100	1.036	12	673,92

Crate size: 272 cm. x 133 cm. x 36 cm.  
120 x 260 cm. - 6 mm.



## Normas de mantenimiento y limpieza

### Cleaning and maintenance

# E L A M

#### Limpieza final de obra:

Después de la colocación es fundamental realizar una buena limpieza con el fin de eliminar residuos de junta y en general suciedad de la obra. Para esta operación recomendamos el empleo de un detergente de acción ligeramente ácida que no despidan humos tóxicos y respete las juntas, el material y el usuario, como FILADETERDEK. En el caso de material colocado con junta epoxi o en base resina, se aconseja realizar la limpieza final de obra con un limpiador específico de residuos epoxi, como FILACR10.

#### Mantenimiento:

Para un buen mantenimiento del pavimento se aconseja el empleo de un detergente neutro con alto poder limpiador como FILACLEANER. En los casos de suciedad intensa e incrustada acumulada en el tiempo, se aconseja consultar el esquema a continuación para encontrar el producto Fila ideal para cada situación.

Tipo de suciedad incrustada Type of dirty	Producto Fila a utilizar Das richtige Product
Residuos de cemento de colocación, residuos calcáreos, rayas metales, depósitos de óxidos Zement, Kalkstein, metal tracer, rust	DETERDEK
Residuos de junta epoxi, vitrificada, resinosa Residuals, stains and halos of epoxi joints	FILACR10
Suciedad orgánica ligera (limpieza diaria) Greasy, drinks, food, tire marks, colours, marker, etc.	FILACLEANER
Suciedad orgánica intensa (comidas, grasas, aceites), residuos de detergentes y jabones, goma, neumáticos, tintes, rotulador, pintura plástica	FILAPS87
Pintadas de grafitis, spray acrílicos, alquídicos y nitro sintéticos Grafitis	FILANOPAINT STAR
Verdín, algas, musgos, líquenes y ennegrecidos en exteriores	FILAALGAE NET
Moho interior por condensación	DFILAACTIVE 1
Silicione residues, glue, wax candel, adhesive tape residues	FILAZERO SIL

Porcelánico Porcelain tiles 260x120		Deslizamiento Slip	MOHS (Dureza) Strength Resistance	PEI		Absorción de Agua Water Absorption	Resistencia Química / Chemical Resistance										Resistencia a las Manchas Stain Resistance			Resistencia Mecánica Mechanical Resistance	
Modelo Model	Color Color			Clase Class	Etapa Abrasión Abrasion Stage		Resistencia Química / Chemical Resistance		P.D. Limpieza Cleaning	Aditivos Agua Piscinas Additive pools water	Ácidos y Alcalis Acids and Alkalis (Low concentration)			Ácidos y Alcalis Acids and Alkalis (High concentration)				Con Acción Trazante Tracing Action	Con Acción Química Oxidante Chemical Oxidize Action	Con Acción Fílmica Filmic Action	Resistencia a la helada Frost Resistance
		Cloruro Amónico Ammonia Chloride	Ácido Cloríd. Hydrochloric Acid			Ac. Cítrico Citric Acid	Hidróxido Potásico Potassium Hydroxide	Ácido Cloríd. Potassium Hydroxide			Ac. Láctico Lactic Acid	Hidróxido Potásico Potassium Hydroxide									
ALWAYS	Natural	0	5	4	12000	<0,5%	GA	GA	GLA	GLA	GLA	GHA	GHA	GHA	5	5	5	RESISTE	>35N/mm <sup>2</sup>		
	Pulido	0	4	4	6000	<0,5%	GA	GA	GLA	GLA	GLA	GHB	GHB	GHB	5	5	5	RESISTE	>35N/mm <sup>2</sup>		
ÁVALON	Marfil	0	4	3	1500	E<0,5%	GA	GA	GLA	GLA	GLA	GHB	GHB	GHB	5	5	5	RESISTE	>35N/mm <sup>2</sup>		
	Gris	0	4	3	1500	E<0,5%	GA	GA	GLA	GLA	GLA	GHB	GHB	GHB	5	5	5	RESISTE	>35N/mm <sup>2</sup>		
BLANCO	Natural	0	6	4	12000	E<0,5%	GA	GA	GLA	GLA	GLA	GHA	GHA	GHA	5	5	5	RESISTE	>35N/mm <sup>2</sup>		
	Pulido	0	4	3	1500	E<0,5%	GA	GA	GLA	GLA	GLA	GHB	GHB	GHB	5	5	5	RESISTE	>35N/mm <sup>2</sup>		
CARAVAGGIO	Antracita Pulido	0	3	1	600	E<0,5%	GA	GA	GLA	GLA	GLA	GHB	GHB	GHB	5	5	5	RESISTE	>35N/mm <sup>2</sup>		
CORCHIA	Pulido	0	4	3	1500	E<0,5%	GA	GA	GLA	GLA	GLA	GHB	GHB	GHB	5	5	5	RESISTE	>35N/mm <sup>2</sup>		
ESSENTIAL	Perla	1	7	4	6000	E<0,5%	GA	GA	GLA	GLA	GLA	GHA	GHA	GHA	5	5	5	RESISTE	>35N/mm <sup>2</sup>		
	Gris	1	7	4	6000	E<0,5%	GA	GA	GLA	GLA	GLA	GHA	GHA	GHA	5	5	5	RESISTE	>35N/mm <sup>2</sup>		
KONTEMPO	Cream Pulido	0	4	3	1500	E<0,5%	GA	GA	GLA	GLA	GLA	GHB	GHB	GHB	5	5	5	RESISTE	>35N/mm <sup>2</sup>		
	Cinnamon Pulido	0	4	2	600	E<0,5%	GA	GA	GLA	GLA	GLA	GHB	GHB	GHB	5	5	5	RESISTE	>35N/mm <sup>2</sup>		
RIALTO	Avorio Pulido	0	4	4	2100	<0,5%	GA	GA	GLA	GLA	GLA	GHB	GHB	GHB	5	5	5	RESISTE	>35N/mm <sup>2</sup>		
	Praline Pulido	0	4	4	2100	<0,5%	GA	GA	GLA	GLA	GLA	GHB	GHB	GHB	5	5	5	RESISTE	>35N/mm <sup>2</sup>		
	Cenere Pulido	0	4	2	600	<0,5%	GA	GA	GLA	GLA	GLA	GHB	GHB	GHB	5	5	5	RESISTE	>35N/mm <sup>2</sup>		
TRIBECA	Greige	1	6	3	1500	E<0,5%	GA	GA	GLA	GLA	GLA	GHA	GHA	GHA	5	5	5	RESISTE	>35N/mm <sup>2</sup>		
	Perla	1	6	3	1500	E<0,5%	GA	GA	GLA	GLA	GLA	GHA	GHA	GHA	5	5	5	RESISTE	>35N/mm <sup>2</sup>		
VENATO	White Pulido	0	4	3	1500	E<0,5%	GA	GA	GLA	GLA	GLA	GHB	GHB	GHB	5	5	5	RESISTE	>35N/mm <sup>2</sup>		
	Gold Pulido	0	4	3	1500	E<0,5%	GA	GA	GLA	GLA	GLA	GHB	GHB	GHB	5	5	5	RESISTE	>35N/mm <sup>2</sup>		

Características técnicas  
Technical Characteristics

Porcelánico Porcelain tiles 80x160		Deslizamiento Slip	MOHS (Dureza) Strength Resistance	PEI		Absorción de Agua Water Absorption	Resistencia Química / Chemical Resistance								Resistencia a las Manchas Stain Resistance			Resistencia Mecánica Mechanical Resistance	
Modelo Model	Color Color			Clase Class	Etapa Abrasión Abrasion Stage		P.D. Limpieza Cleaning	Aditivos Agua Piscinas Additive pools water	Ácidos y Alcalis Acids and Alkalis (Low concentration)			Ácidos y Alcalis Acids and Alkalis (High concentration)			Con Acción Trazante Tinting Action	Con Acción Química Oxidante Chemical Oxidize Action	Con Acción Fil- mica Filmic Action	Resistencia a la helada Frost Resistance	Resistencia a la flexión Bending Resistance
		Cloruro Amónico Ammonia Chloride	Ácido Clorid. Hydrochlo- ric Acid			Ac. Cítrico Citric Acid			Hidróxido Potásico Potassium Hydroxide	Ácido Clorid. Potassium Hydroxide	Ac. Láctico Lactic Acid	Hidróxido Potásico Potassium Hydroxide							
ALWAYS	Natural	0	5	4	12000	<0,5%	GA	GA	GLA	GLA	GLA	GHA	GHA	GHA	5	5	5	RESISTE	>35N/mm <sup>2</sup>
	Pulido	0	4	4	6000	<0,5%	GA	GA	GLA	GLA	GLA	GHB	GHB	GHB	5	5	5	RESISTE	>35N/mm <sup>2</sup>
ÁVALON	Marfil	0	4	3	1500	E<0,5%	GA	GA	GLA	GLA	GLA	GHB	GHB	GHB	5	5	5	RESISTE	>35N/mm <sup>2</sup>
	Gris	0	4	3	1500	E<0,5%	GA	GA	GLA	GLA	GLA	GHB	GHB	GHB	5	5	5	RESISTE	>35N/mm <sup>2</sup>
CALCITA	Arena	1	6	4	6000	E<0,5%	GA	GA	GLA	GLA	GLA	GHA	GHA	GHA	5	5	5	RESISTE	>35N/mm <sup>2</sup>
	Perla	1	6	4	6000	E<0,5%	GA	GA	GLA	GLA	GLA	GHA	GHA	GHA	5	5	5	RESISTE	>35N/mm <sup>2</sup>
	Gris	1	6	3	1500	E<0,5%	GA	GA	GLA	GLA	GLA	GHA	GHA	GHA	5	5	5	RESISTE	>35N/mm <sup>2</sup>
CORCHIA	Pulido	0	4	3	1500	E<0,5%	GA	GA	GLA	GLA	GLA	GHB	GHB	GHB	5	5	5	RESISTE	>35N/mm <sup>2</sup>
	Taupe	1	7	3	1500	E<0,5%	GA	GA	GLA	GLA	GLA	GHA	GHA	GHA	5	5	5	RESISTE	>35N/mm <sup>2</sup>
ESSENTIAL	Blanco	1	7	4	6000	E<0,5%	GA	GA	GLA	GLA	GLA	GHA	GHA	GHA	5	5	5	RESISTE	>35N/mm <sup>2</sup>
	Perla	1	7	4	6000	E<0,5%	GA	GA	GLA	GLA	GLA	GHA	GHA	GHA	5	5	5	RESISTE	>35N/mm <sup>2</sup>
	Gris	1	7	4	6000	E<0,5%	GA	GA	GLA	GLA	GLA	GHA	GHA	GHA	5	5	5	RESISTE	>35N/mm <sup>2</sup>
FACTORY	Marfil Lappato	1	6	3	1500	E<0,5%	GA	GA	GLA	GLA	GLA	GHA	GHA	GHA	5	5	5	RESISTE	>35N/mm <sup>2</sup>
	Óxido Lappato	1	6	2	600	E<0,5%	GA	GA	GLA	GLA	GLA	GHA	GHA	GHA	5	5	5	RESISTE	>35N/mm <sup>2</sup>
	Blanco Lappato	1	6	3	1500	E<0,5%	GA	GA	GLA	GLA	GLA	GHA	GHA	GHA	5	5	5	RESISTE	>35N/mm <sup>2</sup>
	Titanio Lappato	1	6	2	600	E<0,5%	GA	GA	GLA	GLA	GLA	GHA	GHA	GHA	5	5	5	RESISTE	>35N/mm <sup>2</sup>
MATERIA	Mink	1	7	4	6000	<0,5%	GA	GA	GLA	GLA	GLA	GHA	GHA	GHA	5	5	5	RESISTE	>35N/mm <sup>2</sup>
	Moon	1	7	4	6000	<0,5%	GA	GA	GLA	GLA	GLA	GHA	GHA	GHA	5	5	5	RESISTE	>35N/mm <sup>2</sup>
STONHENGE	Blanco Anti-Slip	3	8	4	6000	E<0,5%	GA	GA	GLA	GLA	GLA	GHA	GHA	GHA	5	5	5	RESISTE	>35N/mm <sup>2</sup>
	Perla Anti-Slip	3	8	4	2100	E<0,5%	GA	GA	GLA	GLA	GLA	GHA	GHA	GHA	5	5	5	RESISTE	>35N/mm <sup>2</sup>
	Antracita Anti-Slip	3	8	2	600	E<0,5%	GA	GA	GLA	GLA	GLA	GHA	GHA	GHA	5	5	5	RESISTE	>35N/mm <sup>2</sup>
SUTILE	Marfil Pulido	0	4	3	1500	E<0,5%	GA	GA	GLA	GLA	GLA	GHB	GHB	GHB	5	5	5	RESISTE	>35N/mm <sup>2</sup>
	Taupe Pulido	0	4	3	1500	E<0,5%	GA	GA	GLA	GLA	GLA	GHB	GHB	GHB	5	5	5	RESISTE	>35N/mm <sup>2</sup>
	Blanco Pulido	0	4	3	1500	E<0,5%	GA	GA	GLA	GLA	GLA	GHB	GHB	GHB	5	5	5	RESISTE	>35N/mm <sup>2</sup>
	Perla Pulido	0	4	3	1500	E<0,5%	GA	GA	GLA	GLA	GLA	GHB	GHB	GHB	5	5	5	RESISTE	>35N/mm <sup>2</sup>
	Gris Pulido	0	4	3	1500	E<0,5%	GA	GA	GLA	GLA	GLA	GHB	GHB	GHB	5	5	5	RESISTE	>35N/mm <sup>2</sup>
TRIBECA	Blanco	1	6	3	1500	E<0,5%	GA	GA	GLA	GLA	GLA	GHA	GHA	GHA	5	5	5	RESISTE	>35N/mm <sup>2</sup>
	Gris	1	6	3	1500	E<0,5%	GA	GA	GLA	GLA	GLA	GHA	GHA	GHA	5	5	5	RESISTE	>35N/mm <sup>2</sup>
	Greige	1	6	3	750	E<0,5%	GA	GA	GLA	GLA	GLA	GHA	GHA	GHA	5	5	5	RESISTE	>35N/mm <sup>2</sup>
	Perla	1	6	3	2100	E<0,5%	GA	GA	GLA	GLA	GLA	GHA	GHA	GHA	5	5	5	RESISTE	>35N/mm <sup>2</sup>
VENATO	White Pulido	0	4	3	1500	E<0,5%	GA	GA	GLA	GLA	GLA	GHB	GHB	GHB	5	5	5	RESISTE	>35N/mm <sup>2</sup>
	Gold Pulido	0	4	3	1500	E<0,5%	GA	GA	GLA	GLA	GLA	GHB	GHB	GHB	5	5	5	RESISTE	>35N/mm <sup>2</sup>

Porcelánico Porcelain tiles 26x160		Deslizamiento Slip	MOHS (Dureza) Strength Resistance	PEI		Absorción de Agua Water Absorption	Resistencia Química / Chemical Resistance								Resistencia a las Manchas Stain Resistance			Resistencia Mecánica Mechanical Resistance	
Modelo Model	Color Color			Clase Class	Etapa Abrasión Abrasion Stage		P.D. Limpieza Cleaning	Aditivos Agua Piscinas Additive pools water	Ácidos y Alcalis Acids and Alkalis (Low concentration)			Ácidos y Alcalis Acids and Alkalis (High concentration)			Con Acción Trazante Tinting Action	Con Acción Química Oxidante Chemical Oxidize Action	Con Acción Fil- mica Filmic Action	Resistencia a la helada Frost Resistance	Resistencia a la flexión Bending Resistance
		Cloruro Amónico Ammonia Chloride	Ácido Clorid. Hydrochlo- ric Acid			Ac. Cítrico Citric Acid			Hidróxido Potásico Potassium Hydroxide	Ácido Clorid. Potassium Hydroxide	Ac. Láctico Lactic Acid	Hidróxido Potásico Potassium Hydroxide							
ALPES	Arce	1	5	3	1500	E<0,5%	GA	GA	GLA	GLA	GLA	GHA	GHA	GHA	5	5	5	RESISTE	>35N/mm <sup>2</sup>
	Roble	1	5	2	600	E<0,5%	GA	GA	GLA	GLA	GLA	GHA	GHA	GHA	5	5	5	RESISTE	>35N/mm <sup>2</sup>
	Nogal	1	5	2	600	E<0,5%	GA	GA	GLA	GLA	GLA	GHA	GHA	GHA	5	5	5	RESISTE	>35N/mm <sup>2</sup>
AUSTRAL	Beige	1	6	4	2100	E<0,5%	GA	GA	GLA	GLA	GLA	GHA	GHA	GHA	5	5	5	RESISTE	>35N/mm <sup>2</sup>
	Blanco	1	6	4	2100	E<0,5%	GA	GA	GLA	GLA	GLA	GHA	GHA	GHA	5	5	5	RESISTE	>35N/mm <sup>2</sup>
SUPREME	Gris	1	6	3	1500	E<0,5%	GA	GA	GLA	GLA	GLA	GHA	GHA	GHA	5	5	5	RESISTE	>35N/mm <sup>2</sup>
	Haya	1	5	3	1500	E<0,5%	GA	GA	GLA	GLA	GLA	GHA	GHA	GHA	5	5	5	RESISTE	>35N/mm <sup>2</sup>
	Castaño	1	5	2	600	E<0,5%	GA	GA	GLA	GLA	GLA	GHA	GHA	GHA	5	5	5	RESISTE	>35N/mm <sup>2</sup>
	Roble	1	5	2	600	E<0,5%	GA	GA	GLA	GLA	GLA	GHA	GHA	GHA	5	5	5	RESISTE	>35N/mm <sup>2</sup>



Porcelánico Porcelain tiles 120x120		Deslizamiento Slip	MOHS (Dureza) Strength Resistance	PEI		Absorción de Agua Water Absorption	Resistencia Química / Chemical Resistance								Resistencia a las Manchas Stain Resistance			Resistencia Mecánica Mechanical Resistance	
Modelo Model	Color Color			Clase Class	Etapas Abrasión Abrasion Stage		PD Limpieza Cleaning	Aditivos Agua Piscinas Additive pools water	Ácidos y Alcalis Acids and Alkalis (Baja concentración) (Low concentration)			Ácidos y Alcalis Acids and Alkalis (Alta concentración) (High concentration)			Con Acción Trazante Tracing Action	Con Acción Química Oxidante Chemical Oxidize Action	Con Acción Fí- mica Fimic Action	Resistencia a la helada Frost Resistance	Resistencia a la flexión Bending Resistance
									Cloruro Amónico Ammonia Chloride	Ácido Clorídrico Hydrochloric Acid	Ac. Cítrico Citric Acid	Hidróxido Potásico Potassium Hydroxide	Ácido Dihidrógeno Dihydrogen Hydroxide	Ac. Láctico Lactic Acid					
ALWAYS	Natural	0	5	4	12000	<0,5%	GA	GA	GLA	GLA	GLA	GHA	GHA	GHA	5	5	5	RESISTE	>35N/mm <sup>2</sup>
	Pulido	0	4	4	6000	<0,5%	GA	GA	GLA	GLA	GLA	GHB	GHB	GHB	5	5	5	RESISTE	>35N/mm <sup>2</sup>
ÁVALON	Marfil	0	4	3	1500	E<0,5%	GA	GA	GLA	GLA	GLA	GHB	GHB	GHB	5	5	5	RESISTE	>35N/mm <sup>2</sup>
	Gris	0	4	3	1500	E<0,5%	GA	GA	GLA	GLA	GLA	GHB	GHB	GHB	5	5	5	RESISTE	>35N/mm <sup>2</sup>
BLANCO	Natural	0	6	4	6000	E<0,5%	GA	GA	GLA	GLA	GLA	GHA	GHA	GHA	5	5	5	RESISTE	>35N/mm <sup>2</sup>
	Pulido	0	4	4	12000	E<0,5%	GA	GA	GLA	GLA	GLA	GHB	GHB	GHB	5	5	5	RESISTE	>35N/mm <sup>2</sup>
CARAVAGGIO	Antracita Pulido	0	3	1	150	E<0,5%	GA	GA	GLA	GLA	GLA	GHB	GHB	GHB	5	5	5	RESISTE	>35N/mm <sup>2</sup>
CORCHIA	Pulido	0	4	3	1500	E<0,5%	GA	GA	GLA	GLA	GLA	GHB	GHB	GHB	5	5	5	RESISTE	>35N/mm <sup>2</sup>
ESSENTIAL	Perla	1	7	4	2100	E<0,5%	GA	GA	GLA	GLA	GLA	GHA	GHA	GHA	5	5	5	RESISTE	>35N/mm <sup>2</sup>
	Gris	1	7	4	6000	E<0,5%	GA	GA	GLA	GLA	GLA	GHA	GHA	GHA	5	5	5	RESISTE	>35N/mm <sup>2</sup>
KONTEMPO	Cream Pulido	0	4	3	1500	E<0,5%	GA	GA	GLA	GLA	GLA	GHB	GHB	GHB	5	5	5	RESISTE	>35N/mm <sup>2</sup>
	Cinnamon Pulido	0	4	2	600	E<0,5%	GA	GA	GLA	GLA	GLA	GHB	GHB	GHB	5	5	5	RESISTE	>35N/mm <sup>2</sup>
RIALTO	Avorio Pulido	0	4	4	2100	<0,5%	GA	GA	GLA	GLA	GLA	GHB	GHB	GHB	5	5	5	RESISTE	>35N/mm <sup>2</sup>
	Praline Pulido	0	4	4	2100	<0,5%	GA	GA	GLA	GLA	GLA	GHB	GHB	GHB	5	5	5	RESISTE	>35N/mm <sup>2</sup>
	Cenere Pulido	0	4	2	600	<0,5%	GA	GA	GLA	GLA	GLA	GHB	GHB	GHB	5	5	5	RESISTE	>35N/mm <sup>2</sup>
TRIBECA	Greige	1	6	3	750	E<0,5%	GA	GA	GLA	GLA	GLA	GHA	GHA	GHA	5	5	5	RESISTE	>35N/mm <sup>2</sup>
	Perla	1	6	4	2100	E<0,5%	GA	GA	GLA	GLA	GLA	GHA	GHA	GHA	5	5	5	RESISTE	>35N/mm <sup>2</sup>
VENATO	White Pulido	0	4	3	1500	E<0,5%	GA	GA	GLA	GLA	GLA	GHB	GHB	GHB	5	5	5	RESISTE	>35N/mm <sup>2</sup>
	Gold Pulido	0	4	3	1500	E<0,5%	GA	GA	GLA	GLA	GLA	GHB	GHB	GHB	5	5	5	RESISTE	>35N/mm <sup>2</sup>

Porcelánico Porcelain tiles 20x120		Deslizamiento Slip	MOHS (Dureza) Strength Resistance	PEI		Absorción de Agua Water Absorption	Resistencia Química / Chemical Resistance								Resistencia a las Manchas Stain Resistance			Resistencia Mecánica Mechanical Resistance	
Modelo Model	Color Color			Clase Class	Etapas Abrasión Abrasion Stage		PD Limpieza Cleaning	Aditivos Agua Piscinas Additive pools water	Ácidos y Alcalis Acids and Alkalis (Baja concentración) (Low concentration)			Ácidos y Alcalis Acids and Alkalis (Alta concentración) (High concentration)			Con Acción Trazante Tracing Action	Con Acción Química Oxidante Chemical Oxidize Action	Con Acción Fí- mica Fimic Action	Resistencia a la helada Frost Resistance	Resistencia a la flexión Bending Resistance
									Cloruro Amónico Ammonia Chloride	Ácido Clorídrico Hydrochloric Acid	Ac. Cítrico Citric Acid	Hidróxido Potásico Potassium Hydroxide	Ácido Dihidrógeno Dihydrogen Hydroxide	Ac. Láctico Lactic Acid					
AUSTRAL	Beige	1	6	4	2100	E<0,5%	GA	GA	GLA	GLA	GLA	GHA	GHA	GHA	5	5	5	RESISTE	>35N/mm <sup>2</sup>
	Blanco	1	6	4	2100	E<0,5%	GA	GA	GLA	GLA	GLA	GHA	GHA	GHA	5	5	5	RESISTE	>35N/mm <sup>2</sup>
	Gris	1	6	3	1500	E<0,5%	GA	GA	GLA	GLA	GLA	GHA	GHA	GHA	5	5	5	RESISTE	>35N/mm <sup>2</sup>
ORIGIN	Cedar	2	7	4	2100	<0,5%	GA	GA	GLA	GLA	GLA	GHA	GHA	GHA	5	5	5	RESISTE	>35N/mm <sup>2</sup>
	Olive	2	7	3	1500	<0,5%	GA	GA	GLA	GLA	GLA	GHA	GHA	GHA	5	5	5	RESISTE	>35N/mm <sup>2</sup>
	Dark	2	7	2	600	<0,5%	GA	GA	GLA	GLA	GLA	GHA	GHA	GHA	5	5	5	RESISTE	>35N/mm <sup>2</sup>
QUEBEC	Pin	2	7	4	6000	<0,5%	GA	GA	GLA	GLA	GLA	GHA	GHA	GHA	5	5	5	RESISTE	>35N/mm <sup>2</sup>
	Pin Anti-Slip	3	8	4	6000	<0,5%	GA	GA	GLA	GLA	GLA	GHA	GHA	GHA	5	5	5	RESISTE	>35N/mm <sup>2</sup>
	Saule	2	7	4	2100	<0,5%	GA	GA	GLA	GLA	GLA	GHA	GHA	GHA	5	5	5	RESISTE	>35N/mm <sup>2</sup>
	Saule Anti-Slip	3	8	4	6000	<0,5%	GA	GA	GLA	GLA	GLA	GHA	GHA	GHA	5	5	5	RESISTE	>35N/mm <sup>2</sup>
SUPREME	Haya	1	5	3	1500	E<0,5%	GA	GA	GLA	GLA	GLA	GHA	GHA	GHA	5	5	5	RESISTE	>35N/mm <sup>2</sup>
	Castaño	1	5	2	600	E<0,5%	GA	GA	GLA	GLA	GLA	GHA	GHA	GHA	5	5	5	RESISTE	>35N/mm <sup>2</sup>
	Roble	1	5	2	600	E<0,5%	GA	GA	GLA	GLA	GLA	GHA	GHA	GHA	5	5	5	RESISTE	>35N/mm <sup>2</sup>

Porcelánico Porcelain tiles 80x80		Destiza- miento Slip	MOHS (Dureza) Strength Resistance	PEI		Absorción de Agua Water Absorption	Resistencia Química / Chemical Resistance							Resistencia a las Manchas Stain Resistance			Resistencia Mecánica Mechanical Resistance		
Modelo Model	Color Color			Clase Class	Etapas Abrasión Abrasion Stage		P.D. Limpieza Cleaning	Aditivos Agua Piscinas Additive pools water	Ácidos y Alcalis Acids and Alkalis (Baja concentración) (Low concentration)			Ácidos y Alcalis Acids and Alkalis (Alta concentración) (High concentration)				Con Acción Trazante Tracing Action	Con Acción Química Oxidante Chemical Oxidize Action	Con Acción Fílica Fimic Action	Resistencia a la helada Frost Resistance
		Cloruro Amónico Ammonia Chloride	Ácido Cloríd. Hydrochlo- ric Acid			Ac. Cítrico Citric Acid			Hidróxido Potásico Potassium Hydroxide	Ácido Cloríd. Potassium Hydroxide	Ac. Láctico Lactic Acid	Hidróxido Potásico Potassium Hydroxide							
ALWAYS	Natural	0	5	4	12000	<0,5%	GA	GA	GLA	GLA	GLA	GHA	GHA	GHA	5	5	5	RESISTE	>35N/mm <sup>2</sup>
	Pulido	0	4	4	6000	<0,5%	GA	GA	GLA	GLA	GLA	GHB	GHB	GHB	5	5	5	RESISTE	>35N/mm <sup>2</sup>
ÁVALON	Marfil	0	4	3	1500	E<0,5%	GA	GA	GLA	GLA	GLA	GHB	GHB	GHB	5	5	5	RESISTE	>35N/mm <sup>2</sup>
	Gris	0	4	3	1500	E<0,5%	GA	GA	GLA	GLA	GLA	GHB	GHB	GHB	5	5	5	RESISTE	>35N/mm <sup>2</sup>
CALCITA	Arena	1	6	4	6000	E<0,5%	GA	GA	GLA	GLA	GLA	GHA	GHA	GHA	5	5	5	RESISTE	>35N/mm <sup>2</sup>
	Perla	1	6	4	6000	E<0,5%	GA	GA	GLA	GLA	GLA	GHA	GHA	GHA	5	5	5	RESISTE	>35N/mm <sup>2</sup>
	Gris	1	6	3	1500	E<0,5%	GA	GA	GLA	GLA	GLA	GHA	GHA	GHA	5	5	5	RESISTE	>35N/mm <sup>2</sup>
	Antracita	1	6	3	1500	E<0,5%	GA	GA	GLA	GLA	GLA	GHA	GHA	GHA	5	5	5	RESISTE	>35N/mm <sup>2</sup>
CORCHIA	Pulido	0	4	3	1500	E<0,5%	GA	GA	GLA	GLA	GLA	GHB	GHB	GHB	5	5	5	RESISTE	>35N/mm <sup>2</sup>
ESSENTIAL	Taupe	1	7	3	6000	E<0,5%	GA	GA	GLA	GLA	GLA	GHA	GHA	GHA	5	5	5	RESISTE	>35N/mm <sup>2</sup>
	Blanco	1	7	4	6000	E<0,5%	GA	GA	GLA	GLA	GLA	GHA	GHA	GHA	5	5	5	RESISTE	>35N/mm <sup>2</sup>
	Perla	1	7	4	2100	E<0,5%	GA	GA	GLA	GLA	GLA	GHA	GHA	GHA	5	5	5	RESISTE	>35N/mm <sup>2</sup>
	Gris	1	7	4	6000	E<0,5%	GA	GA	GLA	GLA	GLA	GHA	GHA	GHA	5	5	5	RESISTE	>35N/mm <sup>2</sup>
FACTORY	Marfil Lappato	1	6	3	1500	E<0,5%	GA	GA	GLA	GLA	GLA	GHA	GHA	GHA	5	5	5	RESISTE	>35N/mm <sup>2</sup>
	Óxido Lappato	1	6	2	600	E<0,5%	GA	GA	GLA	GLA	GLA	GHA	GHA	GHA	5	5	5	RESISTE	>35N/mm <sup>2</sup>
	Blanco Lappato	1	6	3	1500	E<0,5%	GA	GA	GLA	GLA	GLA	GHA	GHA	GHA	5	5	5	RESISTE	>35N/mm <sup>2</sup>
	Titanio Lappato	1	6	2	600	E<0,5%	GA	GA	GLA	GLA	GLA	GHA	GHA	GHA	5	5	5	RESISTE	>35N/mm <sup>2</sup>
MATERIA	Mink	1	7	4	6000	<0,5%	GA	GA	GLA	GLA	GLA	GHA	GHA	GHA	5	5	5	RESISTE	>35N/mm <sup>2</sup>
	Moon	1	7	4	6000	<0,5%	GA	GA	GLA	GLA	GLA	GHA	GHA	GHA	5	5	5	RESISTE	>35N/mm <sup>2</sup>
STONHENGE	Blanco Anti-Slip	3	8	4	6000	E<0,5%	GA	GA	GLA	GLA	GLA	GHA	GHA	GHA	5	5	5	RESISTE	>35N/mm <sup>2</sup>
	Perla Anti-Slip	3	8	4	2100	E<0,5%	GA	GA	GLA	GLA	GLA	GHA	GHA	GHA	5	5	5	RESISTE	>35N/mm <sup>2</sup>
	Antracita Anti-Slip	3	8	2	600	E<0,5%	GA	GA	GLA	GLA	GLA	GHA	GHA	GHA	5	5	5	RESISTE	>35N/mm <sup>2</sup>
SUTILE	Marfil Pulido	0	4	3	1500	E<0,5%	GA	GA	GLA	GLA	GLA	GHB	GHB	GHB	5	5	5	RESISTE	>35N/mm <sup>2</sup>
	Taupe Pulido	0	4	3	1500	E<0,5%	GA	GA	GLA	GLA	GLA	GHB	GHB	GHB	5	5	5	RESISTE	>35N/mm <sup>2</sup>
	Blanco Pulido	0	4	3	1500	E<0,5%	GA	GA	GLA	GLA	GLA	GHB	GHB	GHB	5	5	5	RESISTE	>35N/mm <sup>2</sup>
	Perla Pulido	0	4	3	1500	E<0,5%	GA	GA	GLA	GLA	GLA	GHB	GHB	GHB	5	5	5	RESISTE	>35N/mm <sup>2</sup>
	Gris Pulido	0	4	3	1500	E<0,5%	GA	GA	GLA	GLA	GLA	GHB	GHB	GHB	5	5	5	RESISTE	>35N/mm <sup>2</sup>
TRIBECA	Blanco	1	6	4	2100	E<0,5%	GA	GA	GLA	GLA	GLA	GHA	GHA	GHA	5	5	5	RESISTE	>35N/mm <sup>2</sup>
	Blanco Anti-Slip	3	8	4	6000	E<0,5%	GA	GA	GLA	GLA	GLA	GHA	GHA	GHA	5	5	5	RESISTE	>35N/mm <sup>2</sup>
	Gris	1	6	3	1500	E<0,5%	GA	GA	GLA	GLA	GLA	GHA	GHA	GHA	5	5	5	RESISTE	>35N/mm <sup>2</sup>
	Gris Anti-Slip	3	8	4	6000	E<0,5%	GA	GA	GLA	GLA	GLA	GHA	GHA	GHA	5	5	5	RESISTE	>35N/mm <sup>2</sup>
	Greige	1	6	3	750	E<0,5%	GA	GA	GLA	GLA	GLA	GHA	GHA	GHA	5	5	5	RESISTE	>35N/mm <sup>2</sup>
	Greige Anti-Slip	3	8	3	1500	E<0,5%	GA	GA	GLA	GLA	GLA	GHA	GHA	GHA	5	5	5	RESISTE	>35N/mm <sup>2</sup>
	Perla	1	6	4	2100	E<0,5%	GA	GA	GLA	GLA	GLA	GHA	GHA	GHA	5	5	5	RESISTE	>35N/mm <sup>2</sup>
Perla Anti-Slip	3	8	4	6000	E<0,5%	GA	GA	GLA	GLA	GLA	GHA	GHA	GHA	5	5	5	RESISTE	>35N/mm <sup>2</sup>	
VENATO	White Pulido	0	4	3	1500	E<0,5%	GA	GA	GLA	GLA	GLA	GHB	GHB	GHB	5	5	5	RESISTE	>35N/mm <sup>2</sup>
	Gold Pulido	0	4	3	1500	E<0,5%	GA	GA	GLA	GLA	GLA	GHB	GHB	GHB	5	5	5	RESISTE	>35N/mm <sup>2</sup>

Porcelánico Porcelain tiles 60x60		Destiza- miento Slip	MOHS (Dureza) Strength Resistance	PEI		Absorción de Agua Water Absorption	Resistencia Química / Chemical Resistance							Resistencia a las Manchas Stain Resistance			Resistencia Mecánica Mechanical Resistance		
Modelo Model	Color Color			Clase Class	Etapas Abrasión Abrasion Stage		P.D. Limpieza Cleaning	Aditivos Agua Piscinas Additive pools water	Ácidos y Alcalis Acids and Alkalis (Baja concentración) (Low concentration)			Ácidos y Alcalis Acids and Alkalis (Alta concentración) (High concentration)				Con Acción Trazante Tracing Action	Con Acción Química Oxidante Chemical Oxidize Action	Con Acción Fílica Fimic Action	Resistencia a la helada Frost Resistance
		Cloruro Amónico Ammonia Chloride	Ácido Cloríd. Hydrochlo- ric Acid			Ac. Cítrico Citric Acid			Hidróxido Potásico Potassium Hydroxide	Ácido Cloríd. Potassium Hydroxide	Ac. Láctico Lactic Acid	Hidróxido Potásico Potassium Hydroxide							
STONHENGE	Blanco	1	8	4	6000	E<0,5%	GA	GA	GLA	GLA	GLA	GHA	GHA	GHA	5	5	5	RESISTE	>35N/mm <sup>2</sup>
	Perla	1	8	4	6000	E<0,5%	GA	GA	GLA	GLA	GLA	GHA	GHA	GHA	5	5	5	RESISTE	>35N/mm <sup>2</sup>
	Antracita	1	8	2	600	E<0,5%	GA	GA	GLA	GLA	GLA	GHA	GHA	GHA	5	5	5	RESISTE	>35N/mm <sup>2</sup>
TRIBECA	Blanco	1	6	3	1500	E<0,5%	GA	GA	GLA	GLA	GLA	GHA	GHA	GHA	5	5	5	RESISTE	>35N/mm <sup>2</sup>
	Gris	1	6	3	1500	E<0,5%	GA	GA	GLA	GLA	GLA	GHA	GHA	GHA	5	5	5	RESISTE	>35N/mm <sup>2</sup>
	Greige	1	6	3	1500	E<0,5%	GA	GA	GLA	GLA	GLA	GHA	GHA	GHA	5	5	5	RESISTE	>35N/mm <sup>2</sup>
	Perla	1	6	3	1500	E<0,5%	GA	GA	GLA	GLA	GLA	GHA	GHA	GHA	5	5	5	RESISTE	>35N/mm <sup>2</sup>

Porcelánico Porcelain tiles 60x120		Deslizamiento Slip	MOHS (Dureza) Strength Resistance	PEI		Absorción de Agua Water Absorption	Resistencia Química / Chemical Resistance							Resistencia a las Manchas Stain Resistance			Resistencia Mecánica Mechanical Resistance			
Modelo Model	Color Color			Clase Class	Etapa Abrasión Abrasion Stage		P.D. Limpieza Cleaning	Aditivos Additive pools water	Ácidos y Alcalis Acids and Alkalis (Baja concentración) (Low concentration)			Ácidos y Alcalis Acids and Alkalis (Alta concentración) (High concentration)				Con Acción Trazante Action	Con Acción Química Oxidante Chemical Oxidize Action	Con Acción Física Fimic Action	Resistencia a la helada Frost Resistance	Resistencia a la Resión Bending Resistance
									Cloruro Amónico Ammonia Chloride	Piscinas Pools	Ácido Cloríd. Hydrochloric Acid	Ac. Cítrico Citric Acid	Hidróxido Potásico Potassium Hydroxide	Ácido Cloríd. Potásico Hydroxide	Ac. Láctico Lactic Acid					
ALWAYS	Natural	0	5	4	12000	<0,5%	GA	GA	GLA	GLA	GLA	GHA	GHA	GHA	5	5	5	RESISTE	>35N/mm <sup>2</sup>	
	Pulido	0	4	4	6000	<0,5%	GA	GA	GLA	GLA	GLA	GHB	GHB	GHB	5	5	5	RESISTE	>35N/mm <sup>2</sup>	
CALCITA	Arena	1	6	4	6000	E<0,5%	GA	GA	GLA	GLA	GLA	GHA	GHA	GHA	5	5	5	RESISTE	>35N/mm <sup>2</sup>	
	Perla	1	6	4	6000	E<0,5%	GA	GA	GLA	GLA	GLA	GHA	GHA	GHA	5	5	5	RESISTE	>35N/mm <sup>2</sup>	
	Gris	1	6	3	1500	E<0,5%	GA	GA	GLA	GLA	GLA	GHA	GHA	GHA	5	5	5	RESISTE	>35N/mm <sup>2</sup>	
	Antracita	1	6	3	1500	E<0,5%	GA	GA	GLA	GLA	GLA	GHA	GHA	GHA	5	5	5	RESISTE	>35N/mm <sup>2</sup>	
CARAVAGGIO	Antracita Pulido	0	3	1	150	E<0,5%	GA	GA	GLA	GLA	GLA	GHB	GHB	GHB	5	5	5	RESISTE	>35N/mm <sup>2</sup>	
CORCHIA	Pulido	0	4	3	1500	E<0,5%	GA	GA	GLA	GLA	GLA	GHB	GHB	GHB	5	5	5	RESISTE	>35N/mm <sup>2</sup>	
ESSENTIAL	Taupe	1	7	3	1500	E<0,5%	GA	GA	GLA	GLA	GLA	GHA	GHA	GHA	5	5	5	RESISTE	>35N/mm <sup>2</sup>	
	Blanco	1	7	4	6000	E<0,5%	GA	GA	GLA	GLA	GLA	GHA	GHA	GHA	5	5	5	RESISTE	>35N/mm <sup>2</sup>	
	Perla	1	7	4	6000	E<0,5%	GA	GA	GLA	GLA	GLA	GHA	GHA	GHA	5	5	5	RESISTE	>35N/mm <sup>2</sup>	
	Gris	1	7	4	6000	E<0,5%	GA	GA	GLA	GLA	GLA	GHA	GHA	GHA	5	5	5	RESISTE	>35N/mm <sup>2</sup>	
FACTORY	Marfil Lappato	1	6	3	1500	E<0,5%	GA	GA	GLA	GLA	GLA	GHA	GHA	GHA	5	5	5	RESISTE	>35N/mm <sup>2</sup>	
	Óxido Lappato	1	6	2	600	E<0,5%	GA	GA	GLA	GLA	GLA	GHA	GHA	GHA	5	5	5	RESISTE	>35N/mm <sup>2</sup>	
	Blanco Lappato	1	6	3	1500	E<0,5%	GA	GA	GLA	GLA	GLA	GHA	GHA	GHA	5	5	5	RESISTE	>35N/mm <sup>2</sup>	
	Titania Lappato	1	6	2	600	E<0,5%	GA	GA	GLA	GLA	GLA	GHA	GHA	GHA	5	5	5	RESISTE	>35N/mm <sup>2</sup>	
KONTEMPO	Cream Pulido	0	4	3	1500	E<0,5%	GA	GA	GLA	GLA	GLA	GHB	GHB	GHB	5	5	5	RESISTE	>35N/mm <sup>2</sup>	
	Cinnamon Pulido	0	4	2	600	E<0,5%	GA	GA	GLA	GLA	GLA	GHB	GHB	GHB	5	5	5	RESISTE	>35N/mm <sup>2</sup>	
MARLOW	Sabbia	3	8	4	6000	<0,5%	GA	GA	GLA	GLA	GLA	GHA	GHA	GHA	5	5	5	RESISTE	>35N/mm <sup>2</sup>	
	Cinza	3	8	4	6000	E<0,5%	GA	GA	GLA	GLA	GLA	GHA	GHA	GHA	5	5	5	RESISTE	>35N/mm <sup>2</sup>	
MATERIA	Mink	1	7	4	6000	<0,5%	GA	GA	GLA	GLA	GLA	GHA	GHA	GHA	5	5	5	RESISTE	>35N/mm <sup>2</sup>	
	Moon	1	7	4	6000	<0,5%	GA	GA	GLA	GLA	GLA	GHA	GHA	GHA	5	5	5	RESISTE	>35N/mm <sup>2</sup>	
RIALTO	Avorio Pulido	0	4	4	2100	<0,5%	GA	GA	GLA	GLA	GLA	GHB	GHB	GHB	5	5	5	RESISTE	>35N/mm <sup>2</sup>	
	Praline Pulido	0	4	4	2100	<0,5%	GA	GA	GLA	GLA	GLA	GHB	GHB	GHB	5	5	5	RESISTE	>35N/mm <sup>2</sup>	
	Genere Pulido	0	4	2	600	<0,5%	GA	GA	GLA	GLA	GLA	GHB	GHB	GHB	5	5	5	RESISTE	>35N/mm <sup>2</sup>	
SUTILE	Marfil Pulido	0	4	3	1500	E<0,5%	GA	GA	GLA	GLA	GLA	GHB	GHB	GHB	5	5	5	RESISTE	>35N/mm <sup>2</sup>	
	Taupe Pulido	0	4	3	1500	E<0,5%	GA	GA	GLA	GLA	GLA	GHB	GHB	GHB	5	5	5	RESISTE	>35N/mm <sup>2</sup>	
	Blanco Pulido	0	4	3	1500	E<0,5%	GA	GA	GLA	GLA	GLA	GHB	GHB	GHB	5	5	5	RESISTE	>35N/mm <sup>2</sup>	
	Perla Pulido	0	4	3	1500	E<0,5%	GA	GA	GLA	GLA	GLA	GHB	GHB	GHB	5	5	5	RESISTE	>35N/mm <sup>2</sup>	
	Gris Pulido	0	4	3	1500	E<0,5%	GA	GA	GLA	GLA	GLA	GHB	GHB	GHB	5	5	5	RESISTE	>35N/mm <sup>2</sup>	
TRIBECA	Blanco	1	6	3	1500	E<0,5%	GA	GA	GLA	GLA	GLA	GHA	GHA	GHA	5	5	5	RESISTE	>35N/mm <sup>2</sup>	
	Gris	1	6	3	1500	E<0,5%	GA	GA	GLA	GLA	GLA	GHA	GHA	GHA	5	5	5	RESISTE	>35N/mm <sup>2</sup>	
	Greige	1	6	3	750	E<0,5%	GA	GA	GLA	GLA	GLA	GHA	GHA	GHA	5	5	5	RESISTE	>35N/mm <sup>2</sup>	
	Perla	1	6	3	2100	E<0,5%	GA	GA	GLA	GLA	GLA	GHA	GHA	GHA	5	5	5	RESISTE	>35N/mm <sup>2</sup>	
VENATO	White Pulido	0	4	3	1500	E<0,5%	GA	GA	GLA	GLA	GLA	GHB	GHB	GHB	5	5	5	RESISTE	>35N/mm <sup>2</sup>	
	Gold Pulido	0	4	3	1500	E<0,5%	GA	GA	GLA	GLA	GLA	GHB	GHB	GHB	5	5	5	RESISTE	>35N/mm <sup>2</sup>	



E L A M

BRANCHES, DOORS, ISLES AND COUNTERTOPS COVERING.  
RECUBRIMIENTO DE BANCADAS, PUERTAS, ISLAS Y ENCIMERAS de cocina y/o baño.





## ELAM

FURNITURE and other decoration pieces for indoor and outdoor.  
MOBILIARIO auxiliar para interior y exterior y otros tipos de elementos decorativos para el hábitat.



## Aplicaciones

### Applications

#### VENTILATED FAÇADE

The ventilated façade or double-skin facade is a system of building consisting of two skins, or facades, placed in such a way that air flows in the intermediate cavity. The ventilation of the cavity can be natural, fan supported or mechanical. Apart from the type of the ventilation inside the cavity, the origin and destination of the air can differ depending mostly on climatic conditions, the use, the location, the occupational hours of the building and the HVAC strategy.

Several types of ventilated or double-skin façade have been developed for 6mm. porcelain tiles. Although ELAM porcelain tiles can be used in any of such systems they have been tested and approved for the use of the following ones:

The Vista CLF-40 Fixing System is a self-supporting Aluminium and Stainless Steel metal substructure kit for ventilated facades and designed for 6mm ELAM porcelain tiles.

The system is composed of support and retention brackets, vertical profiles and staples on which the cladding rests, all in high quality Aluminium T5 6063.

By means of the supporting and retention brackets or separators, a correct planimetry of the vertical profiles is achieved, thus correcting any possible deviations from the original face of the façade to be covered.

The staples used to support the weight of the ceramic panels are made of aluminium and lacquered from the RAL of the porcelain tile, incorporating an EPDM bushing to absorb any expansion of the structure.

Once fitted, the clamp can be slid vertically along the profile, thus facilitating its installation. Finally, the clips are screwed to the vertical profile by means of self-drilling stainless steel screws.

In order to favour the dimensional stability of the system, an elastic adhesive cord is applied along the vertical profile, which ensures the correct positioning of the chosen panels, improving the system's responses to pressure, wind suction and gravitational loads, thus absorbing the derived vibrations and thus avoiding possible movements.

#### FACHADAS VENTILADAS

La fachada ventilada o trasventilada es un sistema constructivo de cerramiento exterior constituido por una hoja interior, una capa aislante, y una hoja exterior no estanca. Este tipo de fachada por lo general permite acabados duraderos y de gran calidad, y ofrece buenas prestaciones térmicas.

Existen diferentes tipos de sistemas de fachada ventilada desarrollados para el uso de porcelánico de 6mm. Las láminas ELAM pueden emplearse en cualquiera de estos sistemas. No obstante, han sido testadas y homologadas para el uso de los siguientes sistemas:

El Sistema CLF-40 de fijación Vista, es un kit de subestructura metálica de aluminio y acero Inoxidable auto portante para fachadas ventiladas apto para las láminas de ELAM de 6mm de espesor.

El sistema está compuesto por ménsulas de sustentación y retención, perfiles verticales y grapas sobre las que se apoya el aplacado, todo en Aluminio T5 6063 de alta calidad.

Por medio de las ménsulas o separadores de sustentación y retención se consigue una correcta planimetría de los perfiles verticales, corrigiendo así las posibles desviaciones del paramento original de la fachada a recubrir.

Las grapas encargadas de soportar el peso de los paneles cerámicos están fabricadas en aluminio y lacadas del mismo RAL que la lámina porcelanica, incorporan un casquillo de EPDM para absorber las posibles dilataciones de la estructura.

Una vez encajada la grapa se puede deslizar en dirección vertical a lo largo del perfil facilitando así su instalación. Finalmente las grapas son atornilladas al perfil vertical por medio de tornillería auto taladrante de acero inoxidable.

Para favorecer la estabilidad dimensional del sistema se aplica un cordón del adhesivo elástico a lo largo del perfil vertical, que asegura el correcto posicionamiento de los paneles escogidos mejorando las respuestas del sistema a las cargas de presión, succión de viento y gravitatorias, absorbiendo así las vibraciones derivadas y evitando con ello los posibles movimientos.





### VENTILATED FAÇADE

The XL-45 Hidden Fixation System is also a self-supporting Aluminum and Stainless Steel metal substructure kit suitable for ELAM porcelain tiles with the following features:

- Innovative design of discontinuous longitudinal anchors located on the back of the tile, with double groove at 45° in dovetail, which allow a union of the fixing elements to ELAM sheets to be 100% MECHANICAL. The system is designed to be installed only with this type of fixing, however its geometry allows the application of a structural adhesive, offering a safety bonus through a combined fixing system (mechanical-chemical).
- It has a SELF-COMPENSING system by means of stainless steel compression springs, which allow to assimilate the deformations due to the expansion of the substructure, in addition these springs contribute to support the own weight of ELAM sheets.
- Its regulation mechanisms achieve a perfect levelling of the tile as well as the perfect support of all the elements that compose it, thus obtaining an equitable distribution of these loads, making the installation of the system can be carried out in a simple, efficient and above all safe way.

### FACHADAS VENTILADAS

El Sistema XL-45 de Fijación Oculta, es también un kit de subestructura metálica de aluminio y acero Inoxidable apto para las láminas de ELAM y cuyas características principales son:

- Innovador diseño de anclajes longitudinales discontinuos ubicados en el dorso de la lámina porcelánica, de doble ranura a 45° en cola de milano, las cuales permiten una unión de los elementos de fijación a la lámina ELAM de forma 100% MECANICA. El sistema está concebido para ser instalado únicamente con este tipo de fijación, no obstante su geometría permite la aplicación de un adhesivo estructural, ofreciendo un plus de seguridad mediante un sistema de fijación combinado (mecanico-quimico).
- Posee un sistema AUTOCOMPENSANTE mediante resortes de compresión de acero inoxidable, los cuales permiten asimilar las deformaciones por dilatación de la subestructura, además dichos resortes contribuye a soportar el peso propio de las piezas de ELAM.
- Sus mecanismos de regulación logran una perfecta nivelación de la pieza así como del perfecto apoyo de todos los elementos que lo componen, obteniendo así un reparto equitativo de dichas cargas, haciendo que la instalación del sistema se pueda realizar de una manera sencilla eficaz y ante todo segura.

## Cuidados a seguir durante la construcción

Care to follow during construction

Nuestros productos cerámicos se pueden considerar acabados finales en la construcción. Se recomienda colocarlos sólo cuando el resto de los trabajos constructivos hayan finalizado: estructuras, mampostería, solados, techos, instalaciones..., en especial los productos porcelánicos para suelos. De este modo se minimizan los daños que pueda experimentar el producto cerámico por haber sido colocado demasiado pronto.

Cuando los productos porcelánicos son colocados antes de finalizar la construcción, se recomienda darle una adecuada protección al pavimento con cartón, capa de serrín u otro producto que lo proteja.

Our ceramic products should be considered as a construction finishing product. Its installation is only recommended when the rest of construction works have been already finalised: structures, masonry, flooring, ceiling, internal systems..., especially for the porcelain floor tiles. In this way potential damages that may undergo the ceramic product will be minimise for being installed to early.

When the ceramic products are installed before the construction is finalised, is highly recommended to give the floor a proper protection, either using cardboard, a layer of sawdust or any other product that protects it.

## Limpeza y mantenimiento

Cleaning and maintenance

## ELAM

ELAM slabs are easy to clean. However, some measures should be taken in order to achieve the optimal result. It is essential to test the product previously in one side of the sheet in order to check the product does not alter the surface.

It is highly recommended to clean the surface during the installation of the material. It is necessary to remove polluting agents such as cement coatings or mortar manually. If cements and mortar stains are not removed on the initial phase they can affect to the future maintenance.

For vast areas, cleaning using mechanical brush with soft discs is recommended.

Cement, lime scale, grout and mortar stains can be removed using descaling products. Instructions of the manufacturers of such products should be followed. After the use of chemical products, the use of abundant water to rinse the surface is recommended.

Epoxy products stains should be removed during the installation as soon as possible using a sponge and abundant and clean water. Afterwards, cleaning with an alkaline detergent should be done and instructions of the manufacturer of the alkaline detergent should be followed.

### SPECIAL SUGGESTIONS FOR POLISHED MATERIALS

Polished materials are highly predisposed to the appearance of stains. This is due to the small micro-pores which are originated during the polishing process. Likewise, polished materials do not tolerate high concentration acids and alkalis such as hydrochloric acid, lactic acid and potassium hydroxide. Therefore, low concentration acids or household cleaning products are recommended.

Las láminas ELAM se limpian con mucha facilidad. No obstante, se recomienda tomar algunas medidas para conseguir un óptimo resultado. Es importante realizar una prueba previa en un lado de la superficie para comprobar que el producto no daña la lámina.

Se recomienda siempre una limpieza durante la instalación, eliminando todos los agentes contaminantes de la superficie. Si estos no se eliminan en la fase previa de limpieza, pueden afectar posteriormente al resto del mantenimiento.

En el caso de las grandes superficies, se recomienda la limpieza con el uso de cepillos mecánicos con discos suaves.

Los residuos de cemento, cal, lechada y mortero pueden eliminarse con el uso de desincrustantes específicos y siempre siguiendo las recomendaciones del fabricante del mismo. Tras el uso de productos químicos, se recomienda el aclarado con agua abundante.

Los residuos de productos epóxicos deben eliminarse con la ayuda de una esponja y agua abundante durante la instalación. Posteriormente, se recomienda una limpieza más a fondo con detergentes alcalinos.

Para un buen mantenimiento del pavimento, se aconseja el uso de agua abundante y un detergente neutro de un alto poder limpiador. En los casos de suciedad intensa e incrustada, siga las instrucciones de un profesional que podrá sugerirle el producto más indicado.

### RECOMENDACIONES ESPECIALES PARA EL MATERIAL PULIDO

El material pulido tiene mayor predisposición a la aparición de manchas debido a los pequeños micro-poros que se originan durante el proceso de pulido. Asimismo, los pulidos no toleran los ácidos y álcalis de alta concentración tales como el ácido clorhídrico, ácido láctico e hidróxido potásico. Por lo tanto, se recomienda para su mantenimiento, el uso de ácidos de baja concentración o productos domésticos de limpieza.



**Sistema de nivelación**  
Levelling system

Autonivela la altura de Pavimentos y Revestimientos.  
Get proper levelling between pieces to avoid air gaps on floor and wall tiles.

Fácil fijación y extracción de la prótesis.  
Easy fixing and levelling of prosthesis.

Sistema que mejora y facilita la colocación de cerámica.  
Easy System that improves the installation of tiles.



Consigue la nivelación de piezas deseada con un perfecto acabado.  
Get an excellent levelling of pieces with a perfect finishing.

**TARIFA SISTEMA DE NIVELACIÓN**  
RATES LEVELLING SYSTEM

**Tarifa sistema de nivelación**  
Retales levelling system



Kit: 100 calzos (1 mm.) + 100 cuñas + tenaza  
Kit: 100 each. TR-106



Alicata para cerámica. 1 ud. TR-72  
Plier with graduated scale. 1 unit.



Bolsas de cuñas 100 uds. TR-43  
Wedge-base set. 100 units.



Bolsas de calzos TR-40  
1 mm., 2mm. y 3mm. 100 uds.  
Crosshead set  
1mm., 2mm. and 3mm. 100 units.  
Bolsas de calzos TR-76  
1 mm., 2mm. y 3mm. 300 uds.  
Crosshead set  
1mm., 2mm. and 3mm. 300 units.











**Ctra. La Pobla Tornesa – Vall d’Alba, km. 4**  
**12192, Vilafamés, Castellón (Spain)**  
**T +34 964 338 929**  
**[www.etile.es](http://www.etile.es)**

Quedan reservados todos los derechos (incluidos los de propiedad intelectual) del contenido de catálogo y su diseño ya que son propiedad exclusiva de Dilmun Empresarial, S.L. Por tanto, queda prohibida su reproducción, distribución, comunicación pública y transformación, total o parcial. Los precios están sujetos a cualquier variación según las circunstancias del mercado, materias primas, mano de obra, impuestos, etc., facturándose los que rijan el día de la expedición. Los productos, están disponibles tal como aparecen descritos en catálogo y deben considerarse orientativos. Pudiendo cambiar, suprimir o añadir contenidos. Las imágenes y sus colores tienen valor indicativo, por lo que el cliente no podrá efectuar reclamos por diferencias. Dilmun Empresarial, S.L., no asume responsabilidad alguna por errores tipográficos u de otro tipo, ni por las posibles omisiones en la información de los productos.

---

All rights (including intellectual property rights) of the catalogue content and its design are reserved as they are the exclusive property of Dilmun Empresarial, S.L. Its reproduction, distribution, public communication and transformation, in whole or in part, is therefore prohibited. Prices are subject to any variation according to the circumstances of the market, raw materials, labor, taxes, etc., being invoiced those that govern the day of the shipment. The products are available as described in the catalogue and should be considered as guidelines. Dilmun Empresarial, S.L., is entitled able to change, delete or add contents. The images and their colors have an indicative value only, so no claims will be accepted due to differences. Dilmun Empresarial, S.L., assumes no responsibility for typographical or other errors, or for possible omissions in the information of the products.



Ctra. La Pobla Tornesa – Vall d’Alba, km. 4  
12192, Vilafamés, Castellón (Spain)  
T +34 964 338 929  
[www.etile.es](http://www.etile.es)